



# COLOR STUDIO SPECIAL

#COLORS

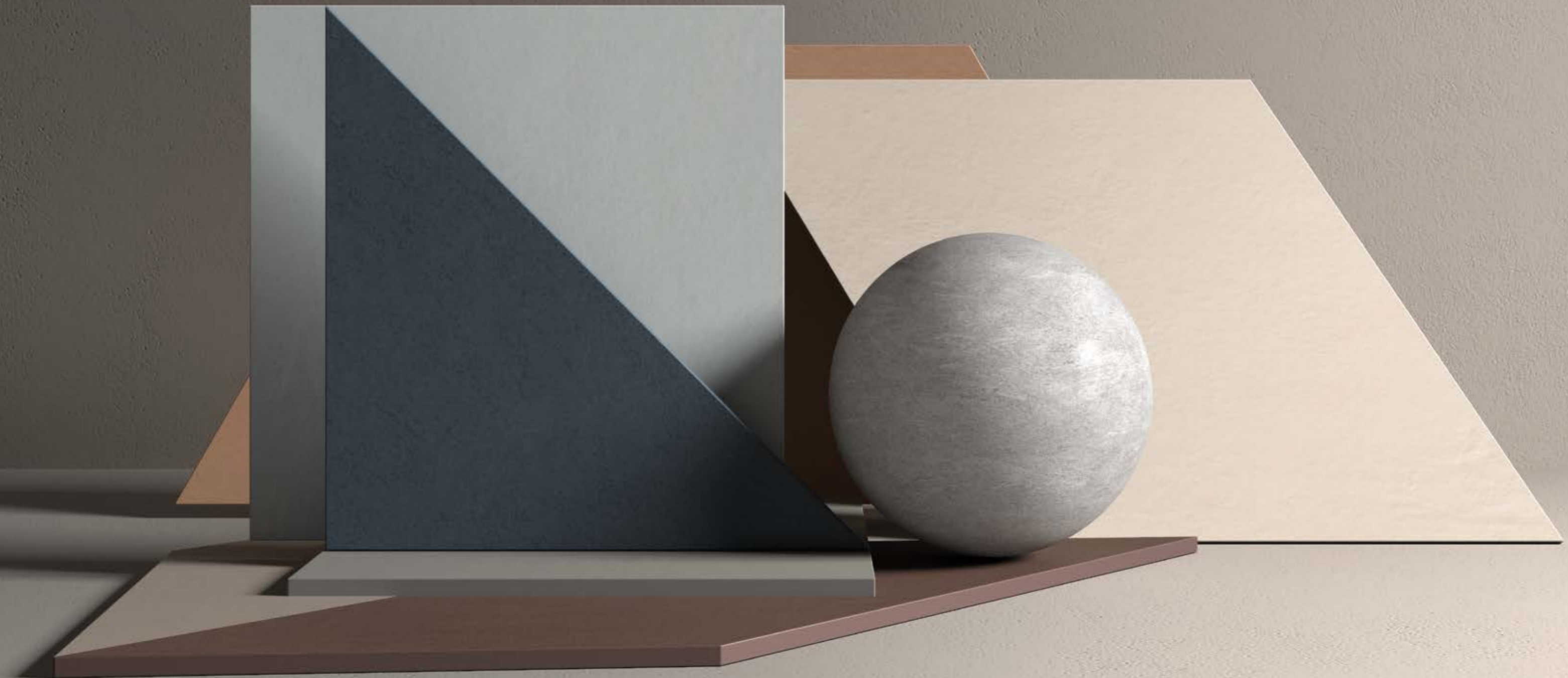
# FEEL YOUR SHAPE

## INDEX

<b>5</b>	Introduction: Feel Your Shape
<b>19</b>	Decorative Units
<b>21</b>	Decorative Units: Regular Patterns
<b>49</b>	Decorative Units: Random Patterns
<b>61</b>	Grout & Mosaics
<b>76</b>	Technical Recap

COLOR STUDIO

FEEL  
YOUR  
SHAPE





**NATURAL  
INSPIRATION**



#COLORS

# COLOR STUDIO SPECIAL

For the first time, Porcelaingres opens the doors to colour, refined and soft hues inspired by natural elements, and which at the same time perfectly fit in with other materials in the range.

Naturally desaturated, the 8 colours in the collection create a true colour system that lets you coordinate shades in different ways, as the warm and cold nuances complement each other perfectly, without looking forced. The textured and matt surface also comes to life in the light, with a soft glow that livens the material, making it unique and unconventional.

Erstmals eröffnet Porcelaingres der Farbe die Türen, einer angenehmen, zarten Farbe, die an den natürlichen Elementen inspiriert ist und gleichzeitig perfekt zu den anderen Materialien der Produktpalette passt.

Die 8 natürlich entsättigten Farben der Kollektion schaffen ein wahres Farbsystem, das die Kombination der Farbtöne untereinander nach verschiedenen Modalitäten ermöglicht, weil die warmen und kalten Nuancen auf natürliche Weise perfekt zueinander passen. Die materische, matte Textur wird außerdem durch das Licht mit einem leichten Schimmern mit Leben erfüllt, das die Materie auffrischt und einzigartig und unkonventionell macht.

Per la prima volta Porcelaingres apre le porte al colore, un colore garbato e tenue che si ispira agli elementi naturali e che al contempo si integra alla perfezione con altri materiali della gamma.

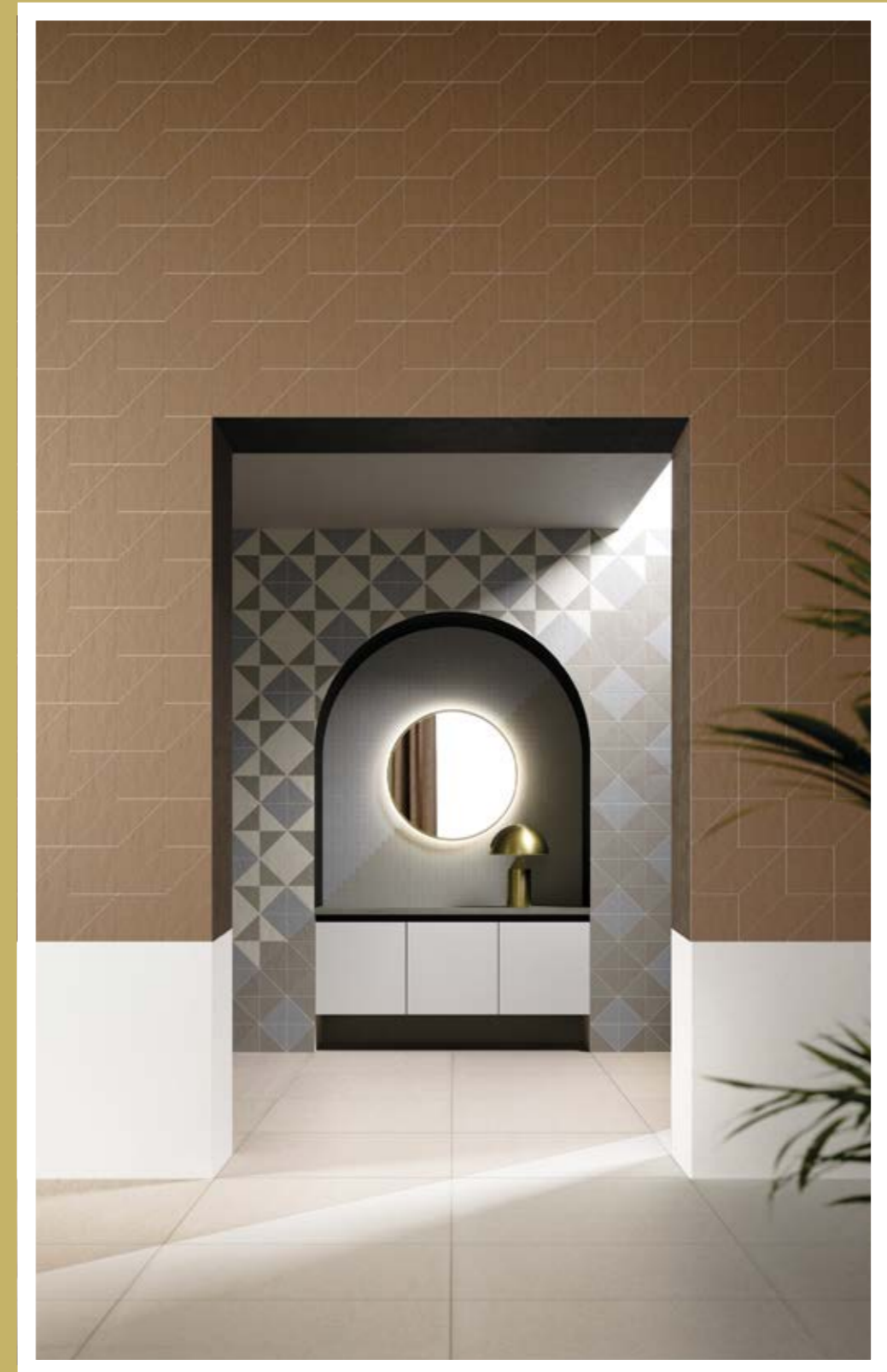
Naturalmente desaturati gli 8 colori della collezione creano un vero e proprio sistema cromatico che consente di abbinare le tinte tra loro secondo diverse modalità, poiché le nuances calde e fredde si sposano perfettamente tra loro, senza forzatura alcuna. La texture materica e opaca inoltre si anima alla luce con un lieve brillo, che ravviva la materia e la rende unica e non convenzionale.

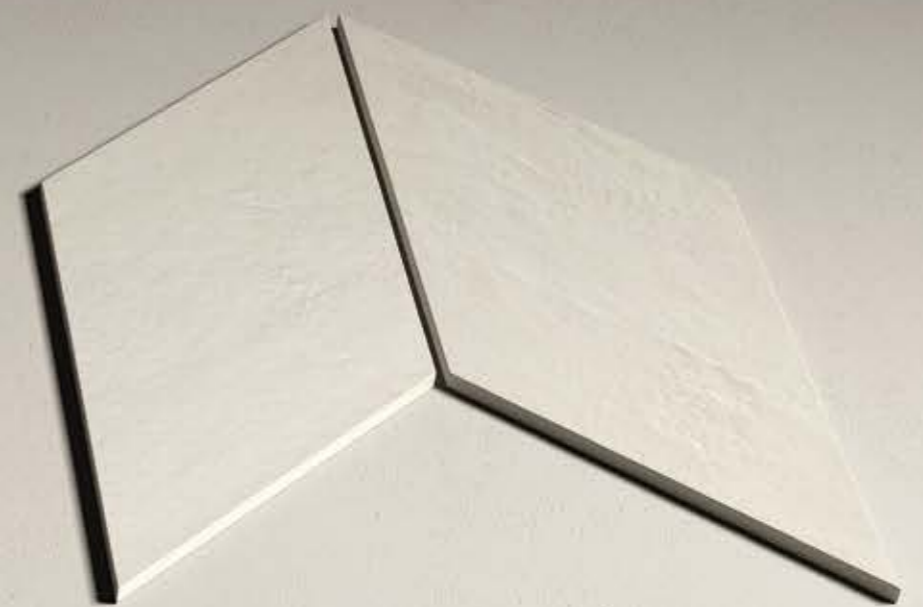
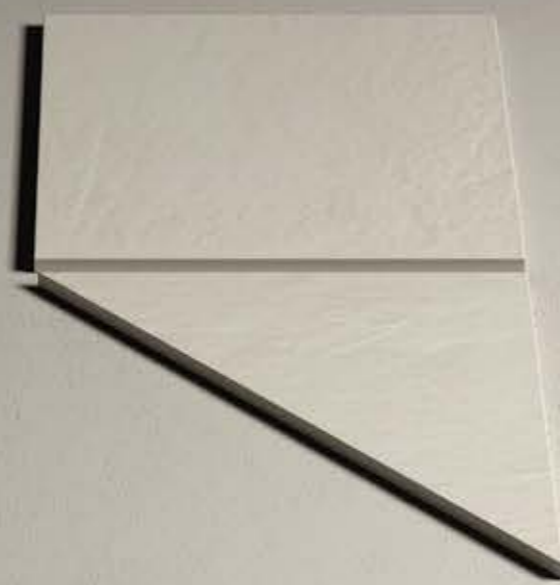
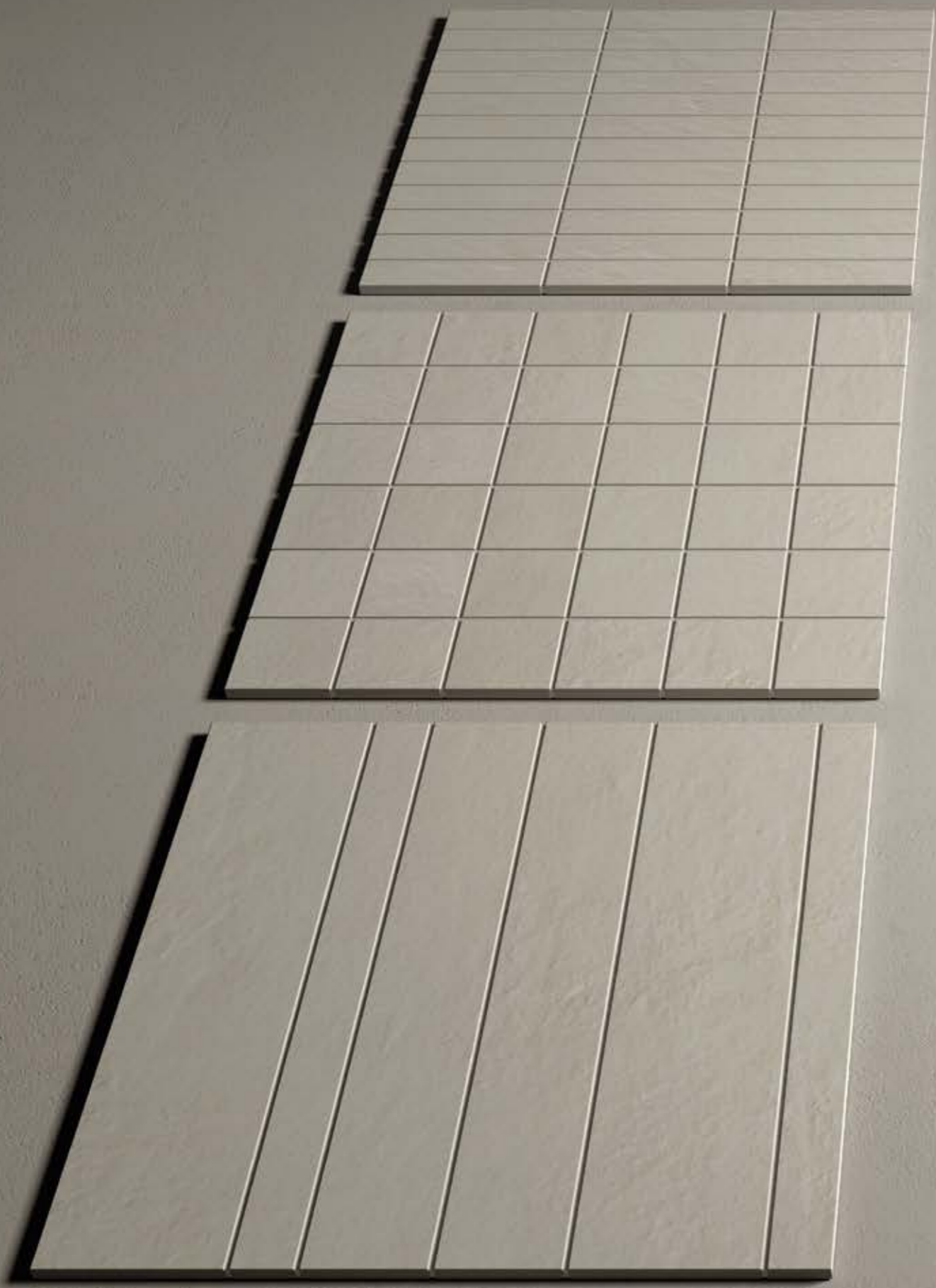
Pour la première fois, Porcelaingres ouvre ses portes à la couleur, une couleur douce et subtile qui s'inspire des éléments naturels et s'intègre aussi parfaitement avec les autres matériaux de la gamme.

Naturellement désaturées, les 8 couleurs de la collection créent un véritable système chromatique qui permet de combiner les teintes entre elles de différentes manières, puisque les nuances chaudes et froides se marient parfaitement les unes aux autres, sans forcer. La texture matiériste et opaque prend également vie dans la lumière avec un léger éclat, qui ravive le matériau et le rend unique et non conventionnel.

Por primera vez, Porcelaingres abre sus puertas al color: un color delicado y tenue que se inspira en los elementos naturales a la vez que se integra perfectamente con otros materiales de la gama.

Naturalmente desaturados, los 8 colores de la colección crean un auténtico sistema cromático que permite combinar los colores de diferentes maneras, ya que las tonalidades cálidas y frías armonizan perfectamente sin forzamiento alguno. La textura opaca se anima al recibir la luz, con un ligero brillo que reaviva la materia y la convierte en algo único y no convencional.





**SHAPES  
LISTEL  
MOSAIC**

# COLOR STUDIO SPECIAL

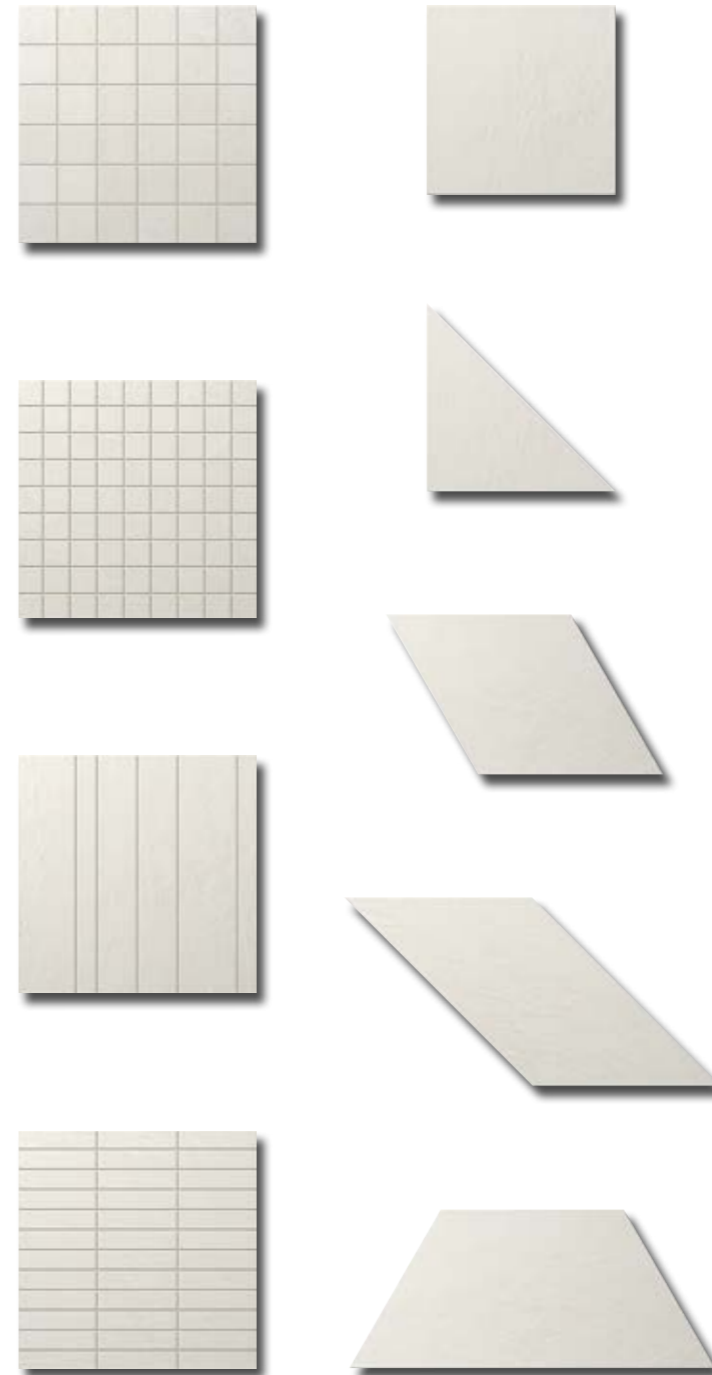
The company is proposing a hand-made cut design to emphasize the mixing & matching among the various colours: squares, triangles, diamonds, rhombuses, trapezoids, mosaics and strips of different sizes constitutes the basic ingredients, which come together to create more or less complex patterns and entirely original effects.

Das Unternehmen designt ein Projekt von Formen, die von Hand gefertigt werden, um den Mix & Match-Effekt zwischen den verschiedenen Farben hervorzuheben: Quadrate, Dreiecke, Rauten, Trapeze, Mosaik und Leisten unterschiedlicher Größe sind die Grundbausteine, die sich zu mehr oder weniger komplexen Mustern mit stets unterschiedlichen Effekten kombinieren lassen.

L'azienda propone un progetto di tagli, realizzati artigianalmente, per enfatizzare il mix & match tra i diversi colori: quadrati, triangoli, losanghe, rombi, trapezi, mosaici e listelli di diverse dimensioni sono gli ingredienti base che si combinano per creare pattern più o meno complessi ed effetti sempre diversi.

La société propose un projet de coupes, réalisées de manière artisanale, pour emphatiser le mix & match entre les différentes couleurs: les carrés, les triangles, les losanges, les trapèzes, les mosaïques et les bandes de différentes tailles sont les ingrédients de base qui sont combinés pour créer des motifs plus ou moins complexes et des effets toujours différents.

La empresa propone un proyecto de cortes, hechos artesanalmente, para enfatizar la mezcla y combinación de diferentes colores: cuadrados, triángulos, losanges, rombos, trapecios, mosaicos y listones de diversos tamaños son los ingredientes básicos que se combinan para crear patrones más o menos complejos y efectos siempre distintos.



5 different shapes and 4 types of mosaics to tell the story of the innovative Color Studio collection by Porcelaingres.

5 verschiedene Formen und 4 Arten von Mosaiken, um die Geschichte der innovativen Color Studio Kollektion von Porcelaingres zu erzählen.

5 Forme differenti e 4 tipologie di mosaici per raccontare l'innovativa collezione Color Studio by Porcelaingres.

5 formes différentes et 4 types de mosaïques pour raconter la collection innovante Color Studio by Porcelaingres.

5 formas diferentes y 4 tipos de mosaicos para contar ilustrar la innovadora colección Color Studio by Porcelaingres.



In addition to the variety of colours, the 45° cut of the square, the triangle and the diamond allow these three shapes to be combined in order to create numerous possible interpretations, just as the rhombus and the trapezoid cut at 60° can be combined to tell other stories.

Der 45°-Schliff des Quadrates, des Dreiecks und des Trapezes ermöglicht es, diese drei Formen miteinander zu kombinieren. Zusammen mit der farbliche Vielfalt können so zahlreiche Varianten gestaltet werden, wie z. B. Rauten und Trapeze, die mit einem 60° Schliff harmonisch aneinandergesetzt werden können.

Il taglio a 45° del quadrato del triangolo e della losanga consente di abbinare queste tre forme tra loro permettendo, insieme alla varietà cromatica, di generare numerose possibili interpretazioni, così come il rombo e il trapezio, tagliati a 60° possono combinarsi tra loro e raccontare altre storie.

La coupe à 45° du carré, du triangle et du losange permet de combiner ces trois formes entre elles en permettant, avec la variété de couleurs, de générer de nombreuses interprétations possibles, tout comme le losange et le trapèze, coupés à 60°, peuvent se combiner entre eux et raconter d'autres histoires.

El corte a 45° del cuadrado, del triángulo y del losange permite combinar estas tres formas ofreciendo variedad cromática y la posibilidad de generar numerosas interpretaciones, mientras que el rombo y el trapecio, cortados a 60°, se pueden combinar entre sí y contar otras historias.



The patterns generated by these combinations are classified as either regular or random. The regular ones are based on repeated decorative units that always create different geometries, while the random ones are more free and emotional combinations, and are rendered possible thanks to the consistency of the collection's 8 nuances, which are perfectly balanced and can be effortlessly combined.

Die Muster, die durch diese Kombinationen entstehen, werden in reguläre oder zufällige Muster unterteilt. Die regulären Muster beruhen auf sich wiederholende, dekorative Einheiten, die sich zu verschiedenen Geometrien fügen. Die zufälligen Muster hingegen zeichnen sich durch freie und emotionale Kombinationen aus, die dank der 8 Farbnuancen der Kollektion harmonisch und natürlich zusammenpassen.

I pattern generati da queste combinazioni si suddividono in regolari o random, quelli regolari si basano su unità decorative ripetute che disegnano geometrie sempre diverse, quelli random sono combinazioni più libere ed emozionali rese possibili dalla coerenza delle 8 nuances di collezione che si abbinano tra loro con grande equilibrio, senza forzature.

Les motifs générés par ces combinaisons sont subdivisés en réguliers ou aléatoires, ceux réguliers se basent sur des unités décoratives répétées qui dessinent des géométries toujours différentes, ceux aléatoires sont des combinaisons plus libres et émotionnelles rendues possibles par la cohérence des 8 nuances de collection qui sont combinées entre elles avec un grand équilibre, sans forçage.

Los patrones generados por estas combinaciones se dividen en regulares o aleatorios: los regulares se basan en unidades decorativas repetidas que dibujan geometrías siempre diferentes, mientras que los aleatorios son combinaciones más libres y emocionales que resultan posibles gracias a la coherencia de las 8 tonalidades de la colección, que armonizan entre sí con gran equilibrio y sin esfuerzo.





# DECORATIVE UNITS

REPEATED DECORATIVE UNITS THAT  
ALWAYS CREATE DIFFERENT GEOMETRIES.

# REGULAR PATTERNS

DEKORATIVE EINHEITEN, DIE SICH ZU VERSCHIEDENEN GEOMETRIEN FÜGEN.

UNITÀ DECORATIVE RIPETUTE CHE DISEGNANO GEOMETRIE SEMPRE DIVERSE.

UNITÉS DÉCORATIVES RÉPÉTÉES QUI DESSINENT DES GÉOMÉTRIES  
TOUJOURS DIFFÉRENTES.

UNIDADES DECORATIVAS REPETIDAS QUE DIBUJAN GEOMETRÍAS SIEMPRE  
DIFERENTES.



#COLORS

# COLOR STUDIO REGULAR PATTERNS



Triangle pattern 240x400 cm - 96"x160"

Single elements:



**TRIANGLE**  
20x20x28 cm  
8"x8"x11"

± 6 mm  
24 pcs / box

ELEMENT	%	PC
Triangle White	50%	8 pcs
Triangle Sage	25%	4 pcs
Triangle Powder	25%	4 pcs



Minimum compositional module  
40x80 cm -16"x32"

#COLORS

# COLOR STUDIO REGULAR PATTERNS



Triangle pattern 240x400 cm - 96"x160"

Single elements:



**TRIANGLE**  
20x20x28 cm    ± 6 mm  
8"x8"x11"        24 pcs / box

ELEMENT	%	PC
Triangle Cream	50%	24 pcs
Triangle Malt	50%	24 pcs



Minimum compositional module  
80x120 cm - 32"x40"

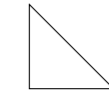
#COLORS

# COLOR STUDIO REGULAR PATTERNS



Triangle pattern 320x540 cm - 128"x213"

Single elements:



**TRIANGLE**  
20x20x28 cm    6 mm  
8"x8"x11"        24 pcs / box

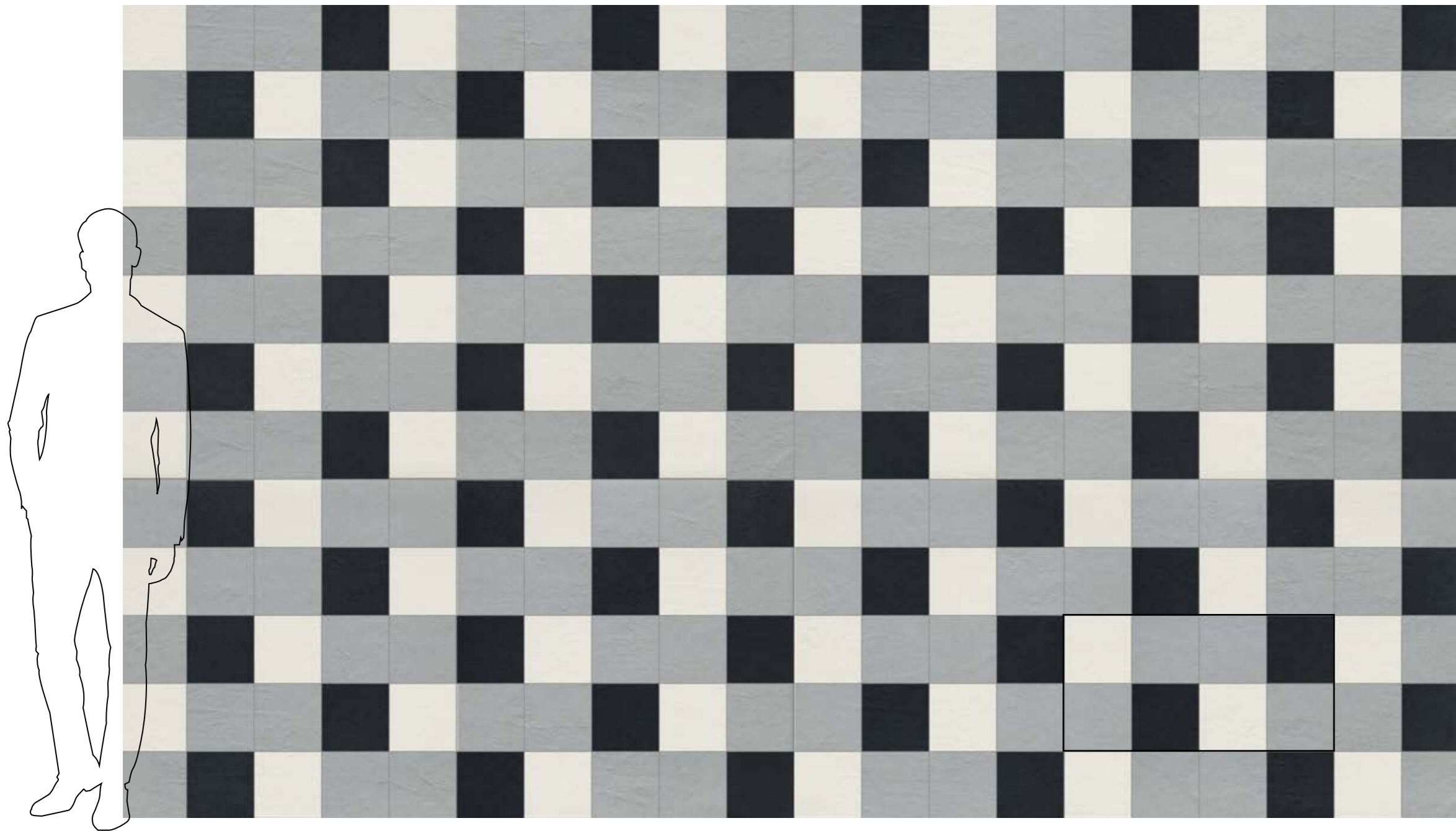
ELEMENT	%	PC
Triangle White	48,8%	122 pcs
Triangle Powder	16%	40 pcs
Triangle Malt	12,8%	32 pcs
Triangle Cream	6,4%	16 pcs
Triangle Brown	4%	10 pcs
Triangle Night	4%	10 pcs
Triangle Sage	4%	10 pcs
Triangle Biscuit	4%	10 pcs



Minimum compositional module  
224x224 cm - 88"x88"

#COLORS

# COLOR STUDIO REGULAR PATTERNS



Square pattern 240x400 cm - 96"x160"

Single elements:



**SQUARE**  
20x20 cm  
8"x8"

± 6 mm  
12 pcs / box

ELEMENT	%	PC
Square Powder	50%	4 pcs
Square White	25%	2 pcs
Square Night	25%	2 pcs



Minimum compositional module  
40x80 cm -16"x32"



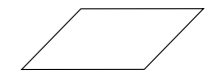
#COLORS

# COLOR STUDIO REGULAR PATTERNS



Parallelogram pattern 240x400 cm - 96"x160"

Single elements:



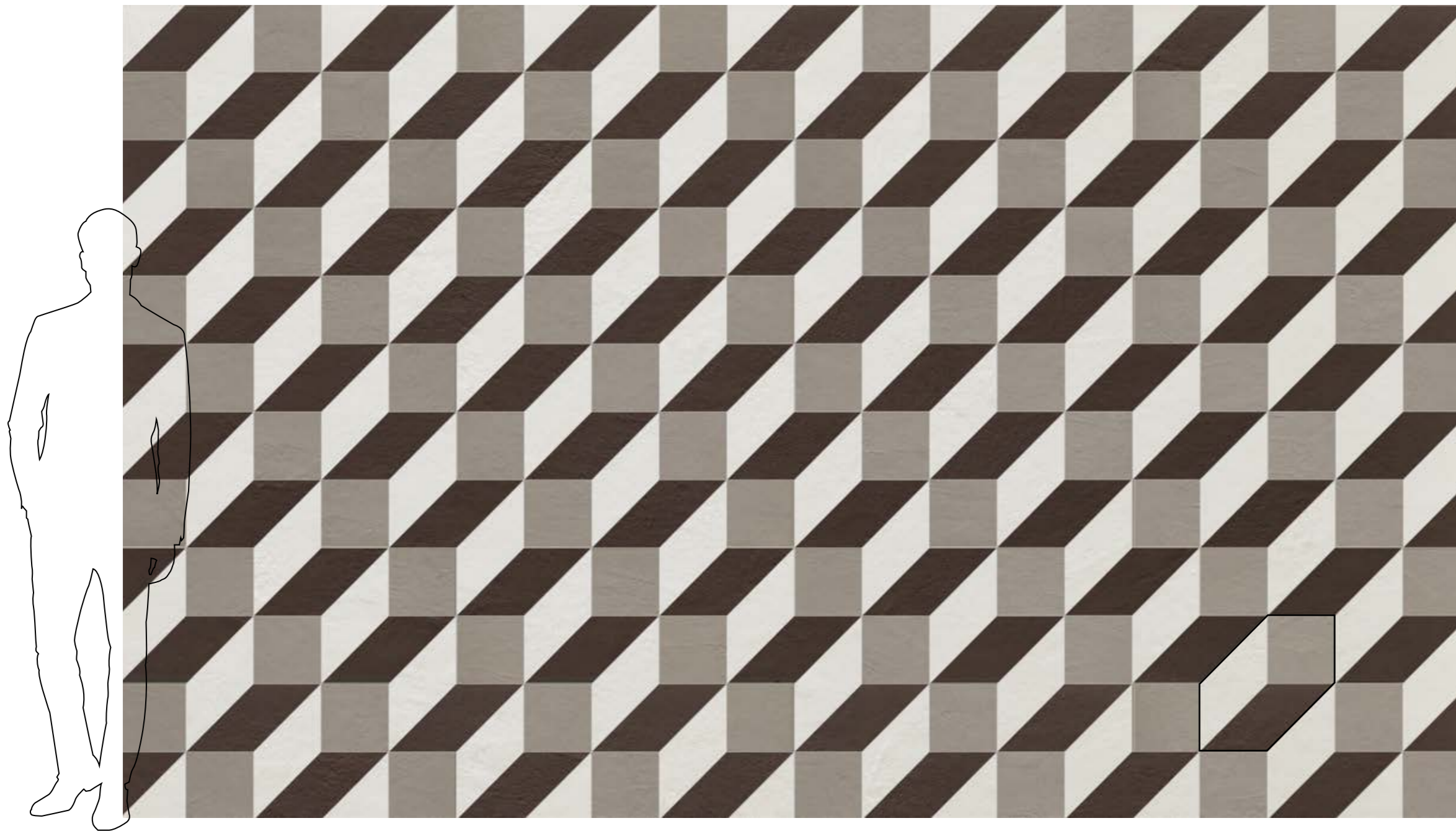
**PARALLELOGRAM L+R**  
28x20 cm    6 mm  
11"x8"      12 pcs / box

ELEMENT	%	PC
Parallelogram R White	27%	7 pcs
Parallelogram R Powder	12%	3 pcs
Parallelogram R Sage	8%	2 pcs
Parallelogram R Night	3%	1 pc
Parallelogram L White	27%	7 pcs
Parallelogram L Powder	12%	3 pcs
Parallelogram L Sage	8%	2 pcs
Parallelogram L Night	3%	1 pc

Minimum compositional module  
40x240 cm - 16"x96"

#COLORS

# COLOR STUDIO REGULAR PATTERNS

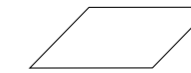


Square + Parallelogram pattern 240x400 cm - 96"x160"

Single elements:



**SQUARE**  
20x20 cm      ± 6 mm  
8"x8"            12 pcs / box



**PARALLELOGRAM L+R**  
28x20 cm      ± 6 mm  
11"x8"            12 pcs / box

ELEMENT	%	PC
Square Biscuit	33,3%	1 pc
Parallelogram R Brown	33,3%	1 pc
Parallelogram L White	33,3%	1 pc



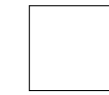
Minimum compositional module  
40x40 cm - 16"x16"

#COLORS

# COLOR STUDIO REGULAR PATTERNS



Single elements:



**SQUARE**  
20x20 cm  
8"x8"

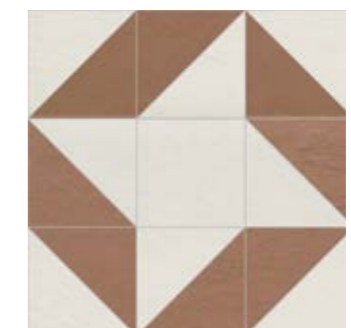
± 6 mm  
12 pcs / box



**TRIANGLE**  
20x20x28 cm  
8"x8"x11"

± 6 mm  
24 pcs / box

ELEMENT	%	PC
Square White	11,12%	1 pc
Triangle White	44,44%	8 pcs
Triangle Malt	44,44%	8 pcs

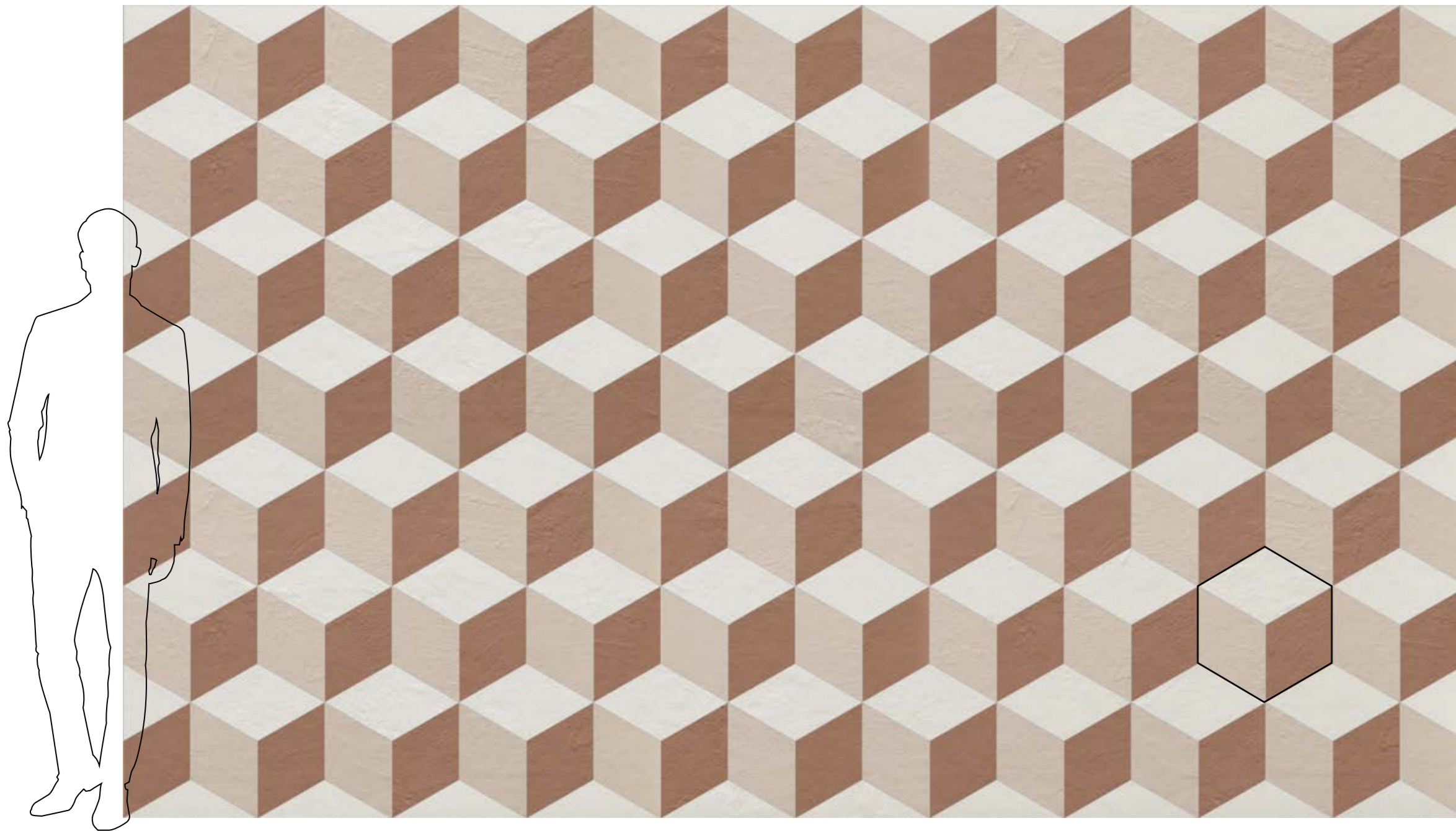


Minimum compositional module  
60x60 cm - 24"x24"

Square + Triangle pattern 240x400 cm - 96"x160"

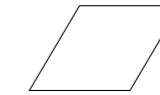
#COLORS

# COLOR STUDIO REGULAR PATTERNS



Rhombus pattern 240x400 cm - 96"x160"

Single elements:



**RHOMBUS**  
23x23 cm  
9"x9"

± 6 mm  
12 pcs / box

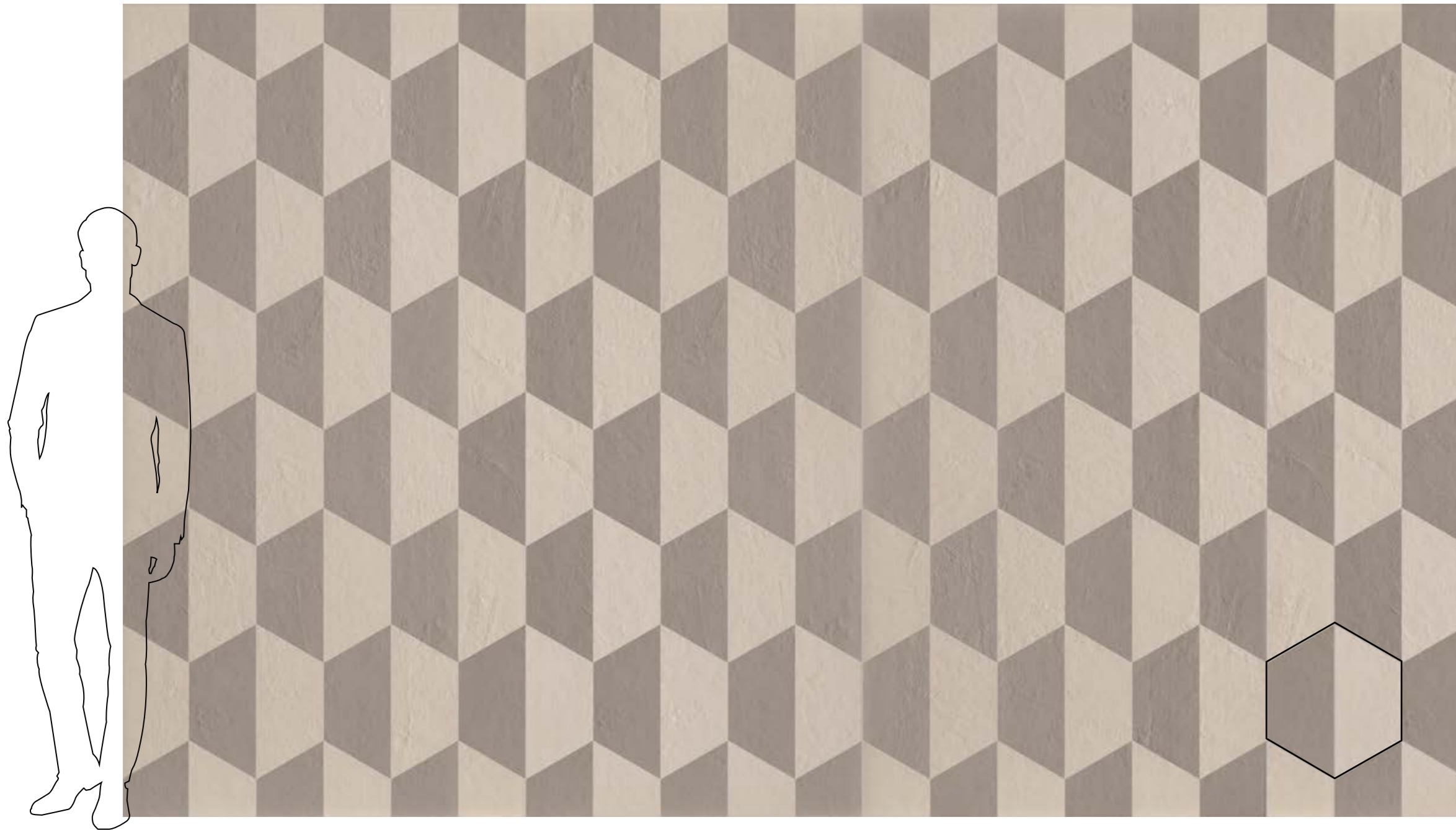
ELEMENT	%	PC
Rhombus White	33,3%	1 pc
Rhombus Malt	33,3%	1 pc
Rhombus Cream	33,3%	1 pc



Minimum compositional module  
40x46 cm - 16"x18"

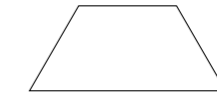
#COLORS

# COLOR STUDIO REGULAR PATTERNS



Trapezoid pattern 240x400 cm - 96"x160"

Single elements:



**TRAPEZOID**

23x46 cm  
9"x18"

± 6 mm  
8 pcs / box

ELEMENT	%	PC
Trapezoid Cream	50%	1 pc
Trapezoid Biscuit	50%	1 pc



Minimum compositional module  
40x46 cm - 16"x18"

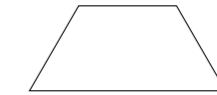
#COLORS

# COLOR STUDIO REGULAR PATTERNS



Trapezoid pattern 240x400 cm - 96"x160"

Single elements:



**TRAPEZOID**

23x46 cm  
9"x18"

± 6 mm  
8 pcs / box

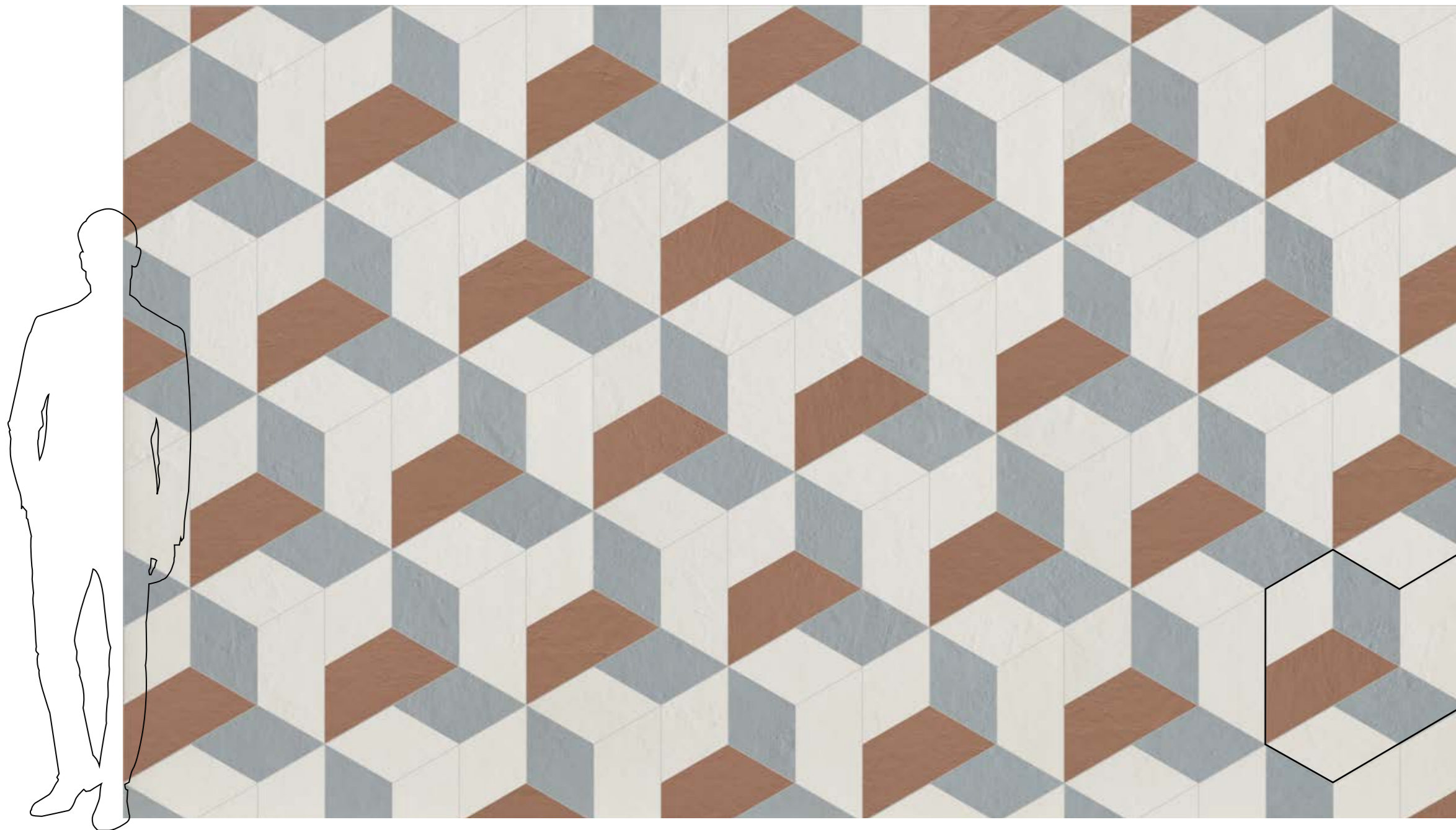
ELEMENT	%	PC
Trapezoid White	33,3%	1 pc
Trapezoid Biscuit	33,3%	1 pc
Trapezoid Cream	33,3%	1 pc



Minimum compositional module  
66x66 cm - 26"x26"

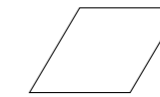
#COLORS

# COLOR STUDIO REGULAR PATTERNS



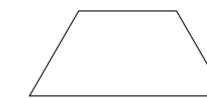
Rhombus + Trapezoid pattern 240x400 cm - 96"x160"

Single elements:



**RHOMBUS**  
23x23 cm  
9"x9"

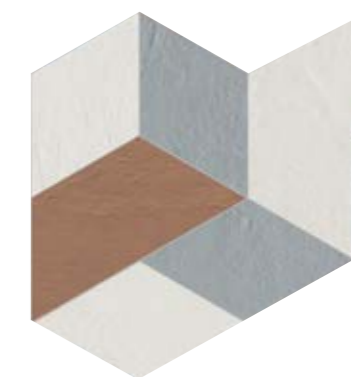
± 6 mm  
12 pcs / box



**TRAPEZOID**  
23x46 cm  
9"x18"

± 6 mm  
8 pcs / box

ELEMENT	%	PC
Rhombus White	28%	2 pcs
Rhombus Powder	28%	2 pcs
Trapezoid Malt	22%	1 pc
Trapezoid White	22%	1 pc



Minimum compositional module  
55x68 cm (.ca) - 21"x27"

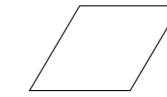
#COLORS

# COLOR STUDIO REGULAR PATTERNS



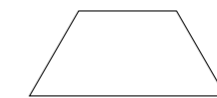
Rhombus + Trapezoid pattern 240x400 cm - 96"x160"

Single elements:



**RHOMBUS**  
23x23 cm  
9"x9"

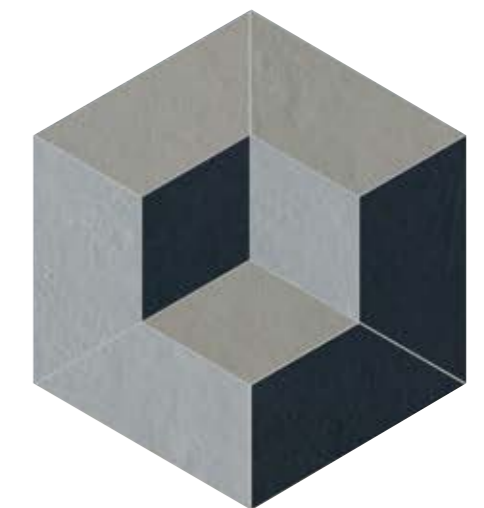
± 6 mm  
12 pcs / box



**TRAPEZOID**  
23x46 cm  
9"x18"

± 6 mm  
8 pcs / box

ELEMENT	%	PC
Rhombus Sage	8,3%	1 pc
Rhombus Powder	8,3%	1 pc
Rhombus Night	8,3%	1 pc
Trapezoid Sage	25%	2 pcs
Trapezoid Powder	25%	2 pcs
Trapezoid Night	25%	2 pcs



Minimum compositional module  
80x80 cm - 32"x32"



SHAPES AND COLOURS COME TOGETHER WITHOUT ANY CONSTRAINTS OR SPECIFIC REPETITIONS, THE COLLECTION'S 8 NUANCES ARE PERFECTLY BALANCED AND CAN BE EFFORTLESSLY COMBINED.

## RANDOM PATTERNS

FORMEN UND FARBEN KÖNNEN OHNE EINSCHRÄNKUNGEN ODER FESTGELEGTE WIEDERHOLUNGEN KOMBINIERT WERDEN, DIE 8 NUANCEN DER KOLLEKTION KÖNNEN AUF HARMONISCHE UND NATÜRLICHE WEISE MITEINANDER KOMBINIERT WERDEN.

FORME E COLORI SI COMBINANO SENZA VINCOLI O RIPETIZIONI PRECISE, LE 8 NUANCES DI COLLEZIONE SI ABBINANO TRA LORO CON GRANDE EQUILIBRIO, SENZA FORZATURE.

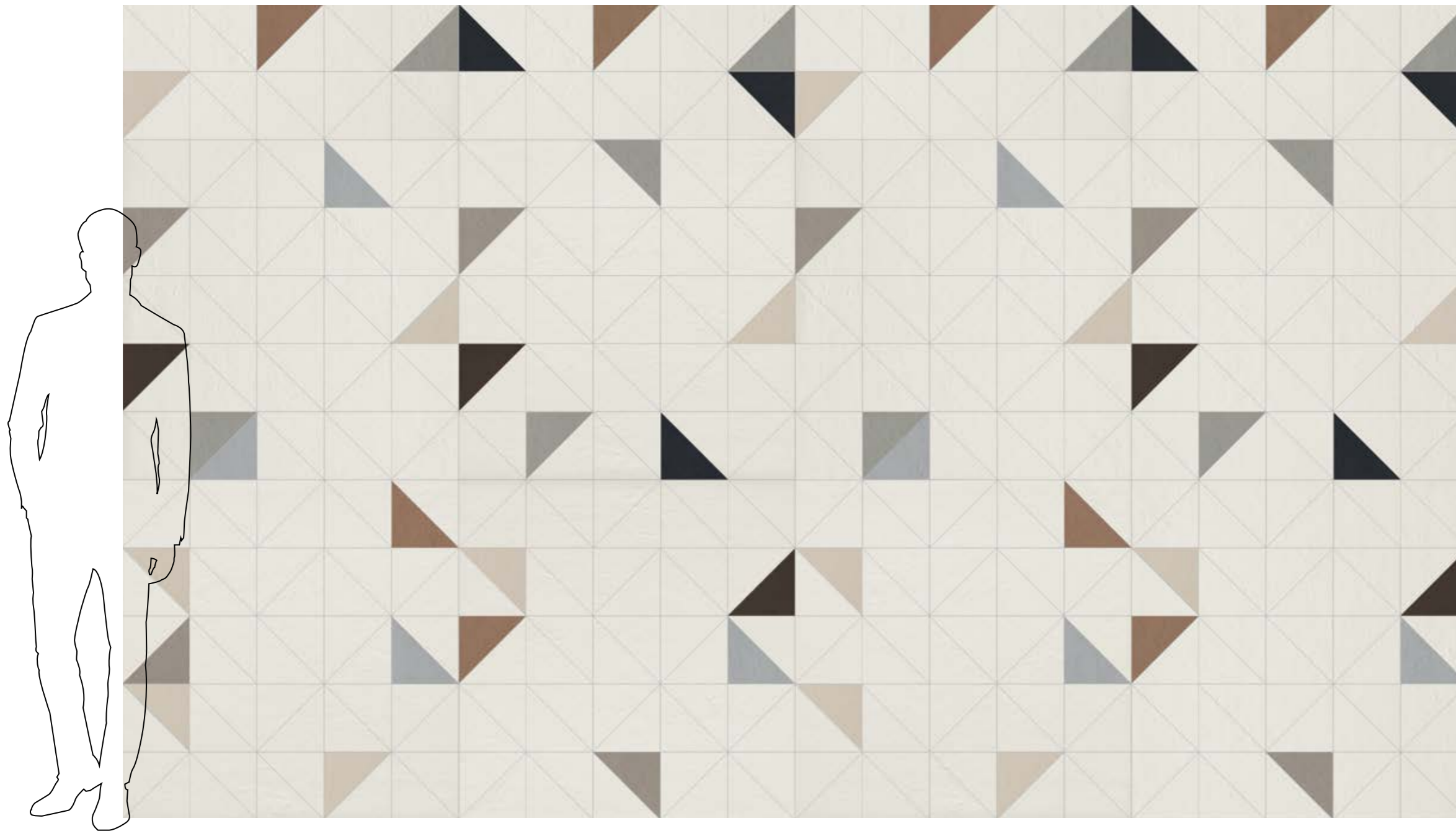
LES FORMES ET LES COULEURS SONT COMBINÉES SANS OBSTACLES OU RÉPÉTITIONS PRÉCISES, LES 8 NUANCES DE COLLECTION SONT COMBINÉES ENTRE ELLES AVEC UN GRAND ÉQUILIBRE, SANS FORÇAGE.

LAS FORMAS Y LOS COLORES SE COMBINAN SIN RESTRICCIONES NI REPETICIONES PRECISAS, LAS 8 TONALIDADES DE LA COLECCIÓN SE COMBINAN ENTRE SÍ CON GRAN EQUILIBRIO Y SIN ESFUERZOS.



#COLORS

# COLOR STUDIO RANDOM PATTERNS



Single elements:



**TRIANGLE**  
20x20x28 cm    6 mm  
8"x8"x11"      24 pcs / box

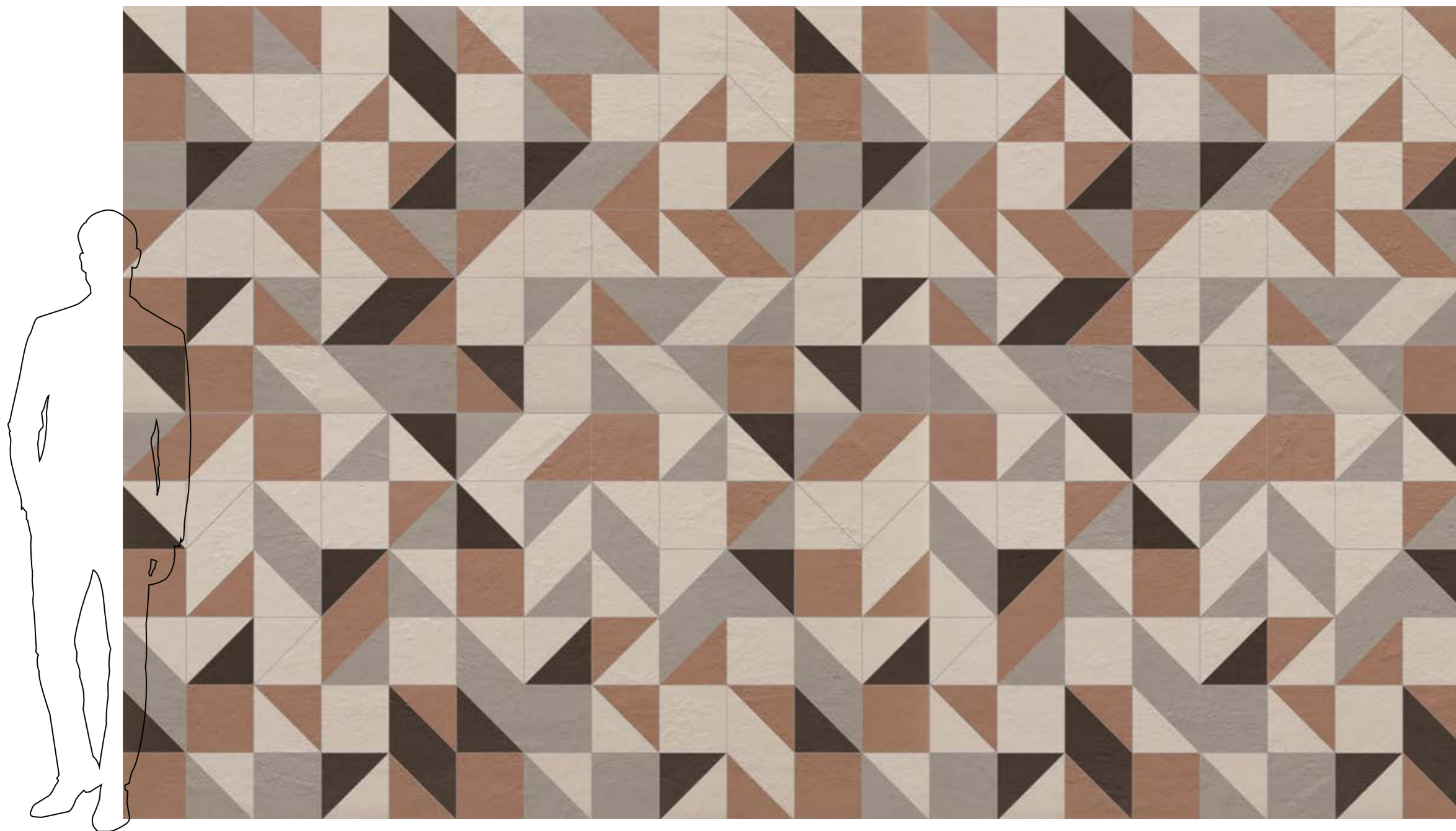
ELEMENT	%
Triangle White	88%
Triangle Powder	2%
Triangle Sage	2%
Triangle Night	2%
Triangle Cream	2%
Triangle Malt	2%
Triangle Biscuit	2%
Triangle Brown	2%

Random Triangle pattern 240x400 cm - 96"x160"

Suggested compositional module  
100x200 cm - 40"x80"

#COLORS

# COLOR STUDIO RANDOM PATTERNS



Random Square + Triangle + Parallelogram pattern 240x400 cm - 96"x160"

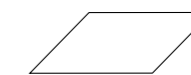
Single elements:



**SQUARE**  
20x20 cm      ± 6 mm  
8"x8"            12 pcs / box



**TRIANGLE**  
20x20x28 cm      ± 6 mm  
8"x8"x11"          24 pcs / box



**PARALLELOGRAM L+R**  
28x20 cm          ± 6 mm  
11"x8"             12 pcs / box

ELEMENT	%
Square Cream	20%
Square Malt	6%
Square Biscuit	6%
Triangle Biscuit	12%
Triangle Malt	18%
Triangle Cream	16%
Triangle Brown	6%
Parallelogram R Malt	4%
Parallelogram L Biscuit	4%
Parallelogram L Cream	2%
Parallelogram R Cream	2%
Parallelogram L Brown	2%
Parallelogram R Brown	2%

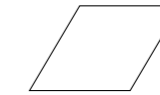
Suggested compositional module  
100x200 cm - 40"x80"

#COLORS

# COLOR STUDIO RANDOM PATTERNS



Single elements:



**RHOMBUS**  
23x23 cm  
9"x9"

± 6 mm  
12 pcs / box

ELEMENT	%
Rhombus White	78,8%
Rhombus Cream	3,6%
Rhombus Sage	3,6%
Rhombus Powder	3,6%
Rhombus Biscuit	3,6%
Rhombus Malt	3,6%
Rhombus Night	3,6%
Rhombus Brown	3,6%

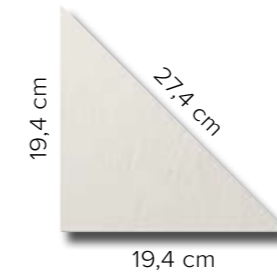
Random Rhombus pattern 240x400 cm - 96"x160"

Suggested compositional module  
100x200 cm - 40"x80"

# DECORATIVE UNITS & MOSAICS RECAP



**SQUARE**  
20x20 cm    ⅓ 6 mm  
8"x8"  
12 pcs / box



**TRIANGLE**  
20x20x28 cm    ⅓ 6 mm  
8"x8"x11"  
24 pcs / box



**RHOMBUS**  
23x23 cm    ⅓ 6 mm  
9"x9"  
12 pcs / box



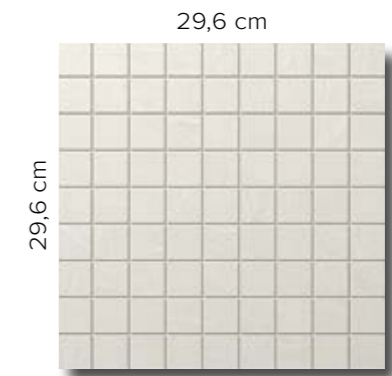
**PARALLELOGRAM L+R**  
28x20 cm    ⅓ 6 mm  
11"x8"  
12 pcs / box



**TRAPEZOID**  
23x46 cm    ⅓ 6 mm  
9"x18"  
8 pcs / box



**MOSAIC**  
30x30 cm - 12"x12"    ⅓ 6 mm  
Tiles 4,7x4,7 cm  
11 pcs / box



**MOSAIC**  
30x30 cm - 12"x12"    ⅓ 6 mm  
Tiles 3,1x3,1 cm  
11 pcs / box



**LISTEL**  
30x30 cm    ⅓ 6 mm  
12"x12"  
11 pcs / box



**BRICK MOSAIC**  
30x30 cm    ⅓ 6 mm  
12"x12"  
11 pcs / box



# GROUT & MOSAICS



**THE STRIPES  
LAYOUT  
OF GROUT**





Even the grout have been integrated within the Porcelaingres colour project: designed to be in tone with the collection, they can be used in conjunction with the base, or else as a contrast, in order to delineate and highlight the special pieces used for the flooring and cladding.

Sogar die Fugenmassen werden Teil des Farbprojekts von Porcelaingres: sie wurden im Einklang mit der Kollektion konzipiert, sodass sie passend zur Grundfarbe oder als Kontrast verwendet werden können, um die Formteile der Kollektion, die am Boden oder als Verkleidung verwendet werden, besonders hervorzuheben.

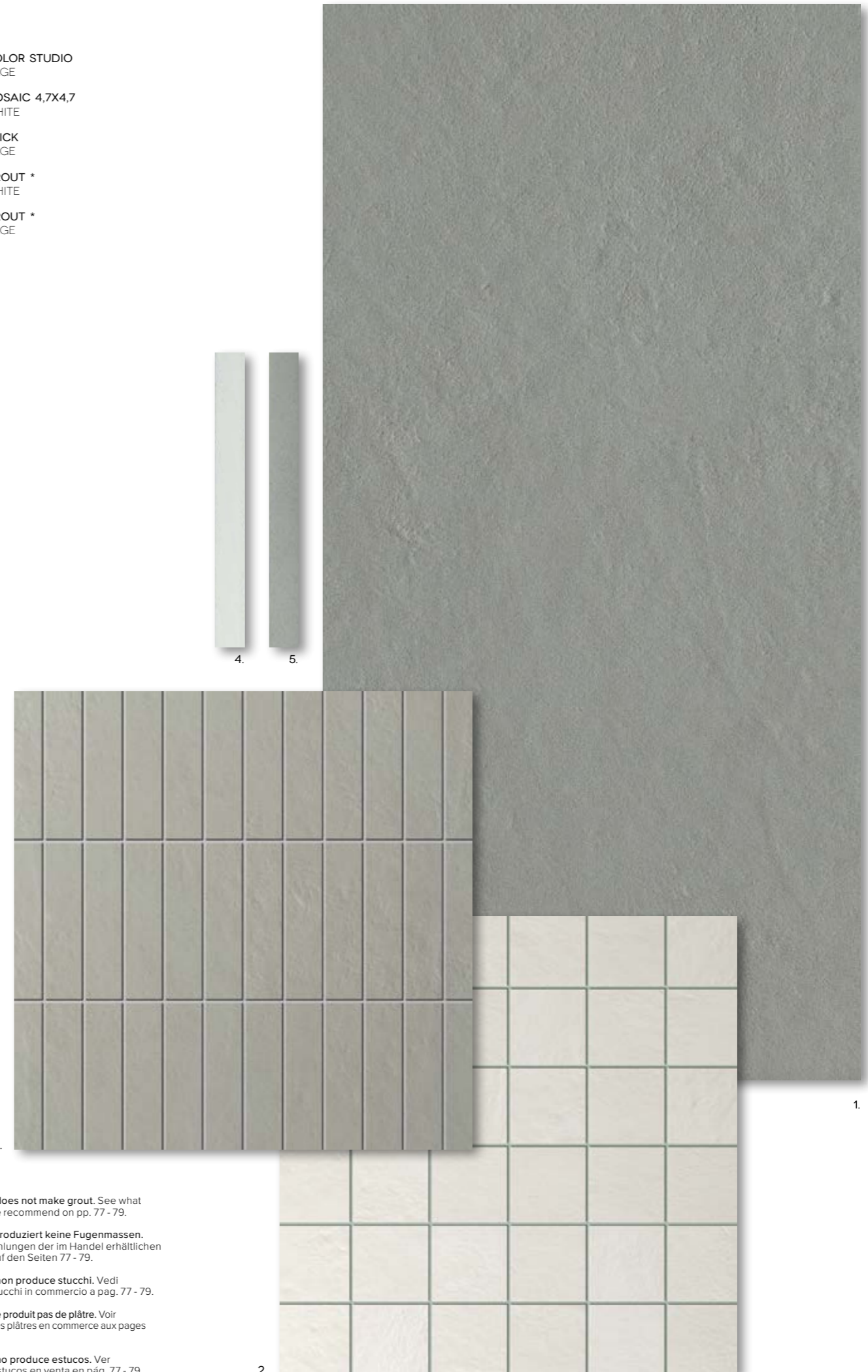
Anche gli stucchi entrano a far parte del progetto colore di Porcelaingres: studiati a tono con la collezione possono essere usati in abbinamento al fondo o a contrasto per disegnare e ed enfatizzare i pezzi speciali utilizzati a pavimento e a rivestimento.

Les enduits font également partie du projet couleur de Porcelaingres: étudiés ton sur ton avec la collection, ils peuvent être utilisés en combinaison avec la surface ou en contraste pour dessiner et emphatiser les pièces spéciales utilisées sur le sol et le mur.

Incluso los mastiques se convierten en parte del proyecto de color de Porcelaingres: diseñados a tono con la colección, se pueden usar en combinación o en contraste con el fondo para diseñar y enfatizar las piezas especiales utilizadas como pavimento y revestimiento.



- 1. COLOR STUDIO  
SAGE
- 2. MOSAIC 4,7X4,7  
WHITE
- 3. BRICK  
SAGE
- 4. GROUT \*  
WHITE
- 5. GROUT \*  
SAGE



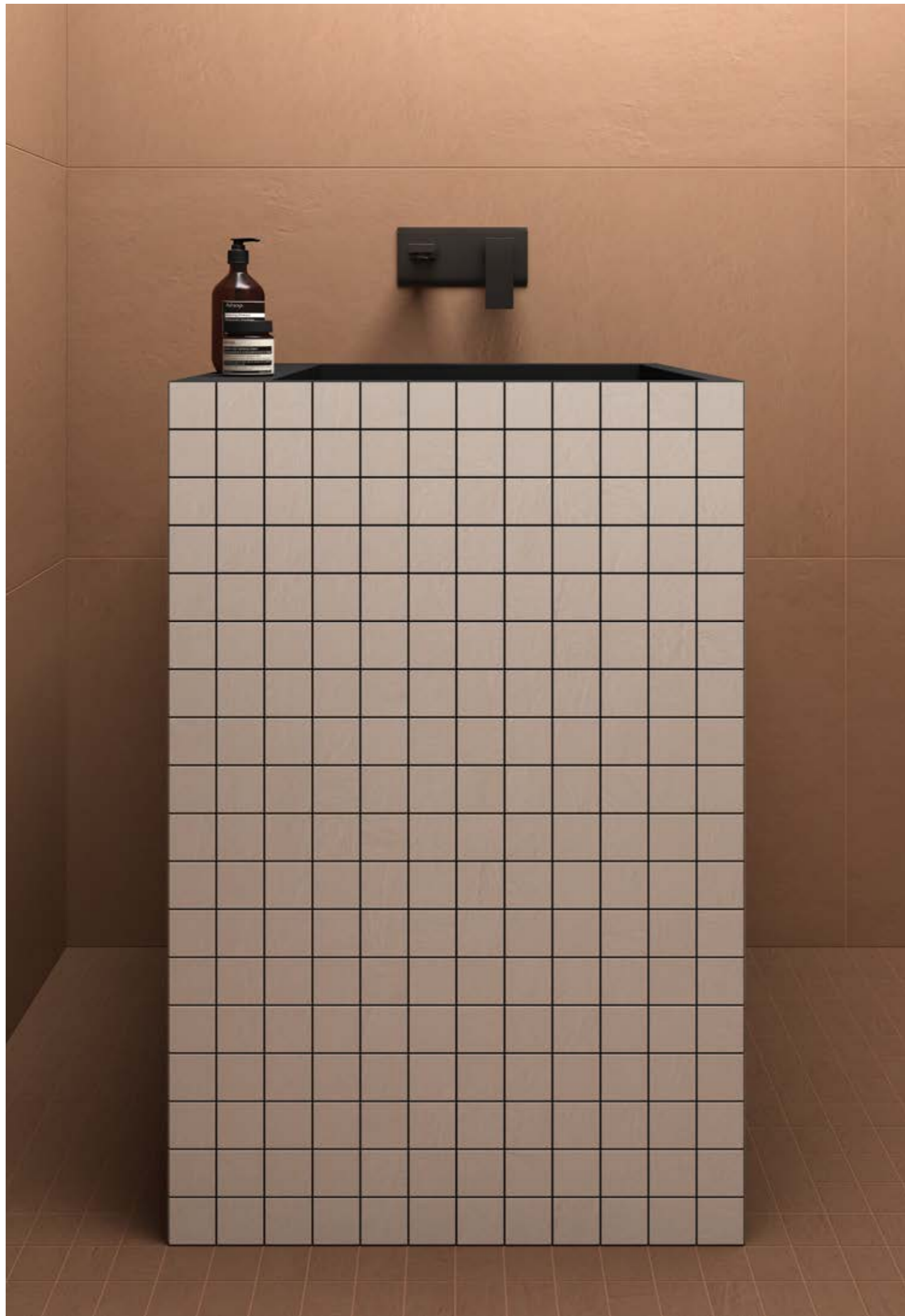
\* Porcelaingres does not make grout. See what kinds of grout we recommend on pp. 77 - 79.

\* Porcelaingres produziert keine Fugenmassen. Siehe die Empfehlungen der im Handel erhältlichen Fugenmassen auf den Seiten 77 - 79.

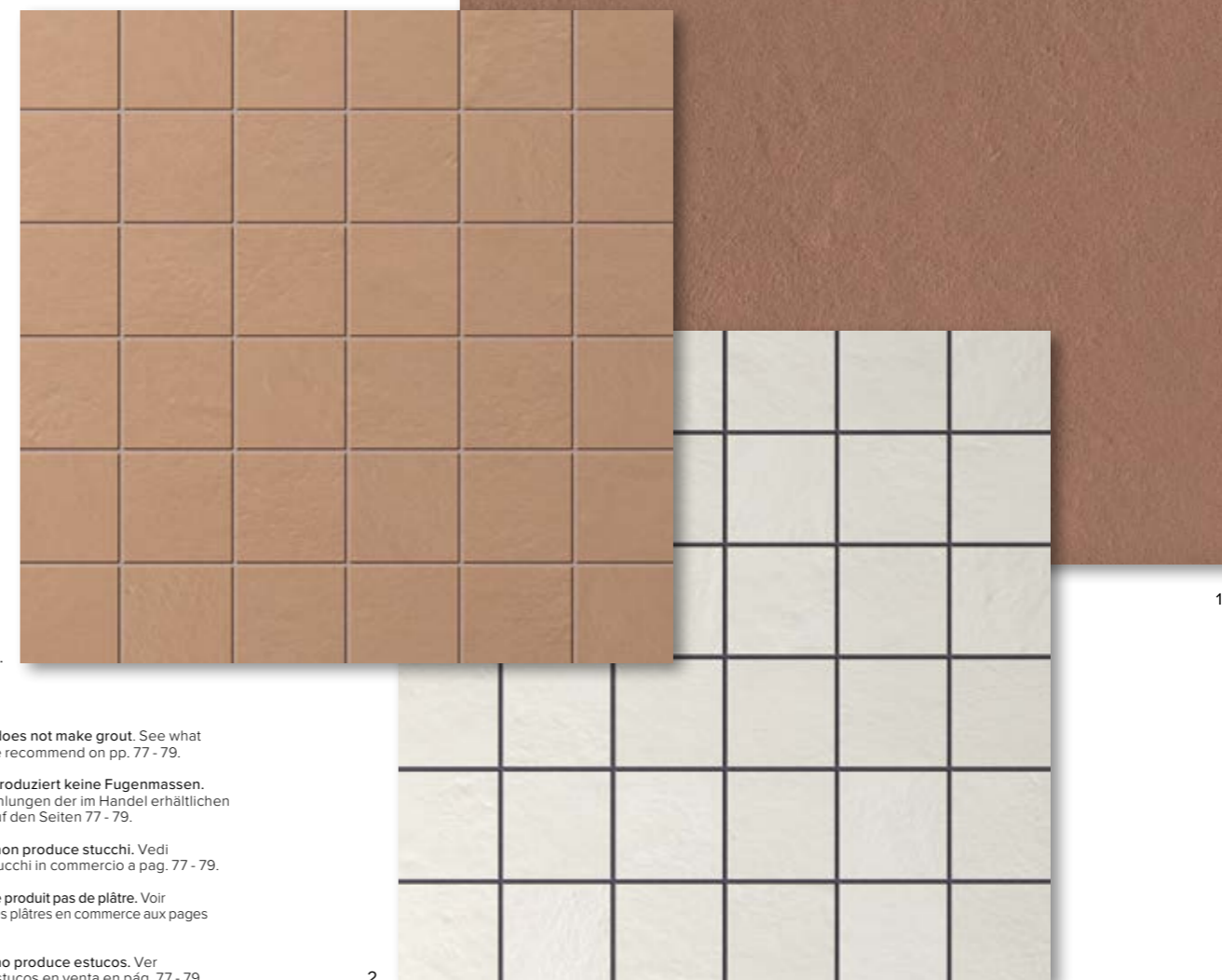
\* Porcelaingres non produce stucchi. Vedi suggerimento stucchi in commercio a pag. 77 - 79.

\* Porcelaingres ne produit pas de plâtre. Voir suggestions sur les plâtres en commerce aux pages 77 à 79.

\* Porcelaingres no produce estucos. Ver sugerencia de estucos en venta en pág. 77 - 79.



- 1. COLOR STUDIO  
MALT
- 2. MOSAIC 4,7X4,7  
WHITE
- 3. MOSAIC 4,7X4,7  
MALT
- 4. GROUT \*  
MALT
- 5. GROUT \*  
NIGHT



\* Porcelaingres does not make grout. See what kinds of grout we recommend on pp. 77 - 79.

\* Porcelaingres produziert keine Fugenmassen. Siehe die Empfehlungen der im Handel erhältlichen Fugenmassen auf den Seiten 77 - 79.

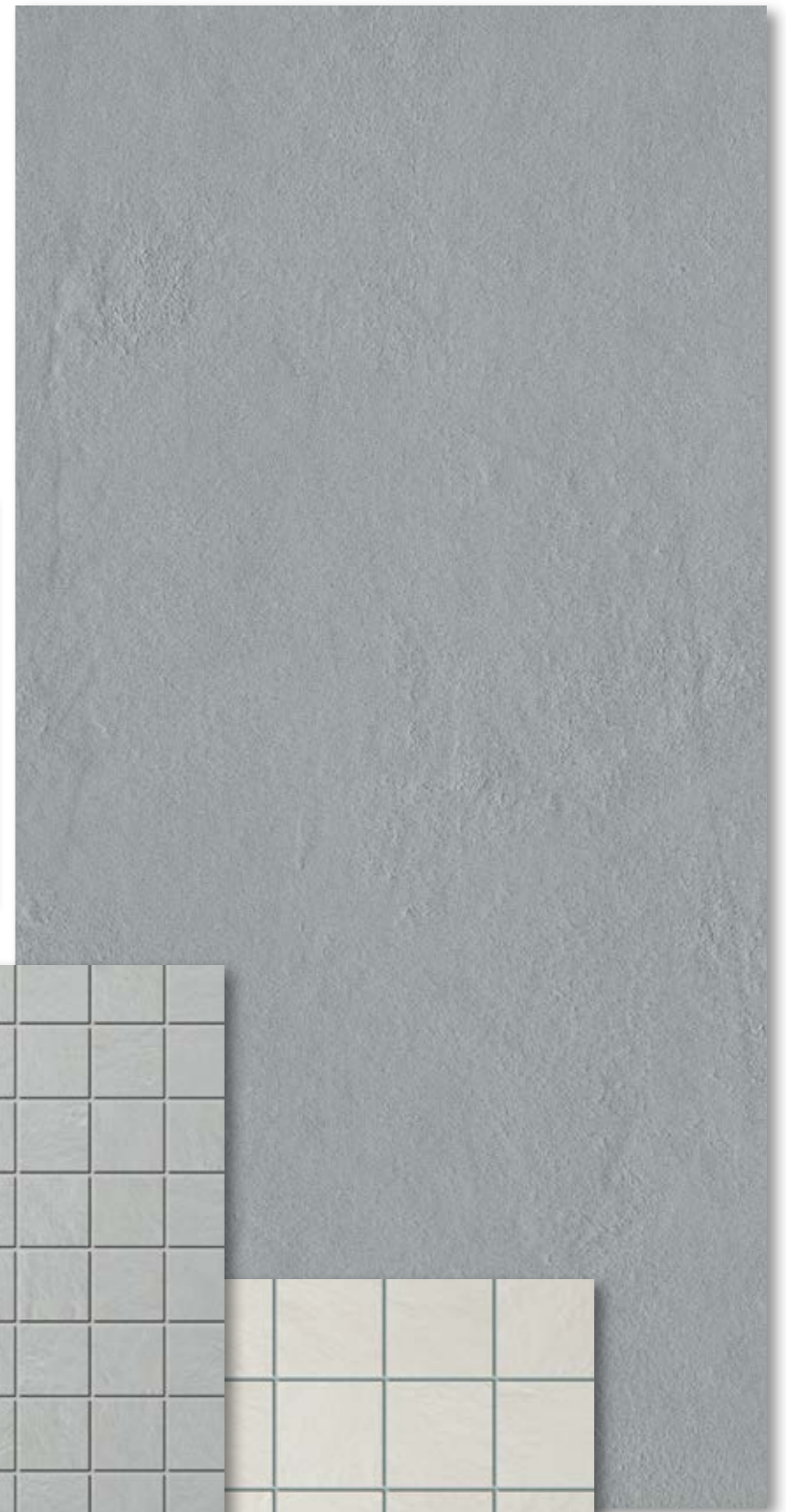
\* Porcelaingres non produce stucchi. Vedi suggerimento stucchi in commercio a pag. 77 - 79.

\* Porcelaingres ne produit pas de plâtre. Voir suggestions sur les plâtres en commerce aux pages 77 à 79.

\* Porcelaingres no produce estucos. Ver sugerencia de estucos en venta en pág. 77 - 79.



- 1. COLOR STUDIO  
POWDER
- 2. MOSAIC 4,7X4,7  
WHITE
- 3. MOSAIC 3,1X3,1  
POWDER
- 4. GROUT \*  
POWDER
- 5. GROUT \*  
WHITE



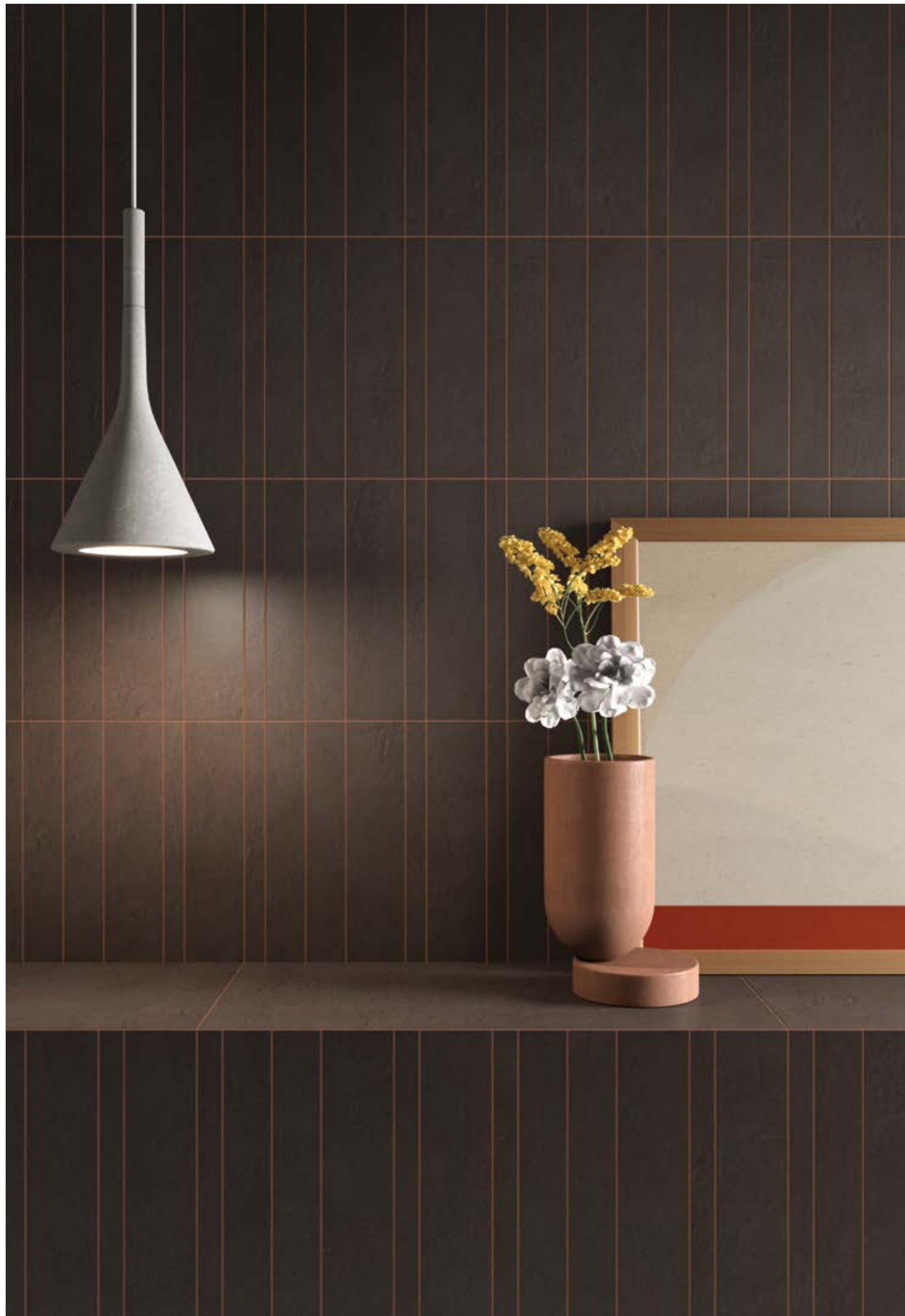
\* Porcelaingres does not make grout. See what kinds of grout we recommend on pp. 77 - 79.

\* Porcelaingres produziert keine Fugenmassen. Siehe die Empfehlungen der im Handel erhältlichen Fugenmassen auf den Seiten 77 - 79.

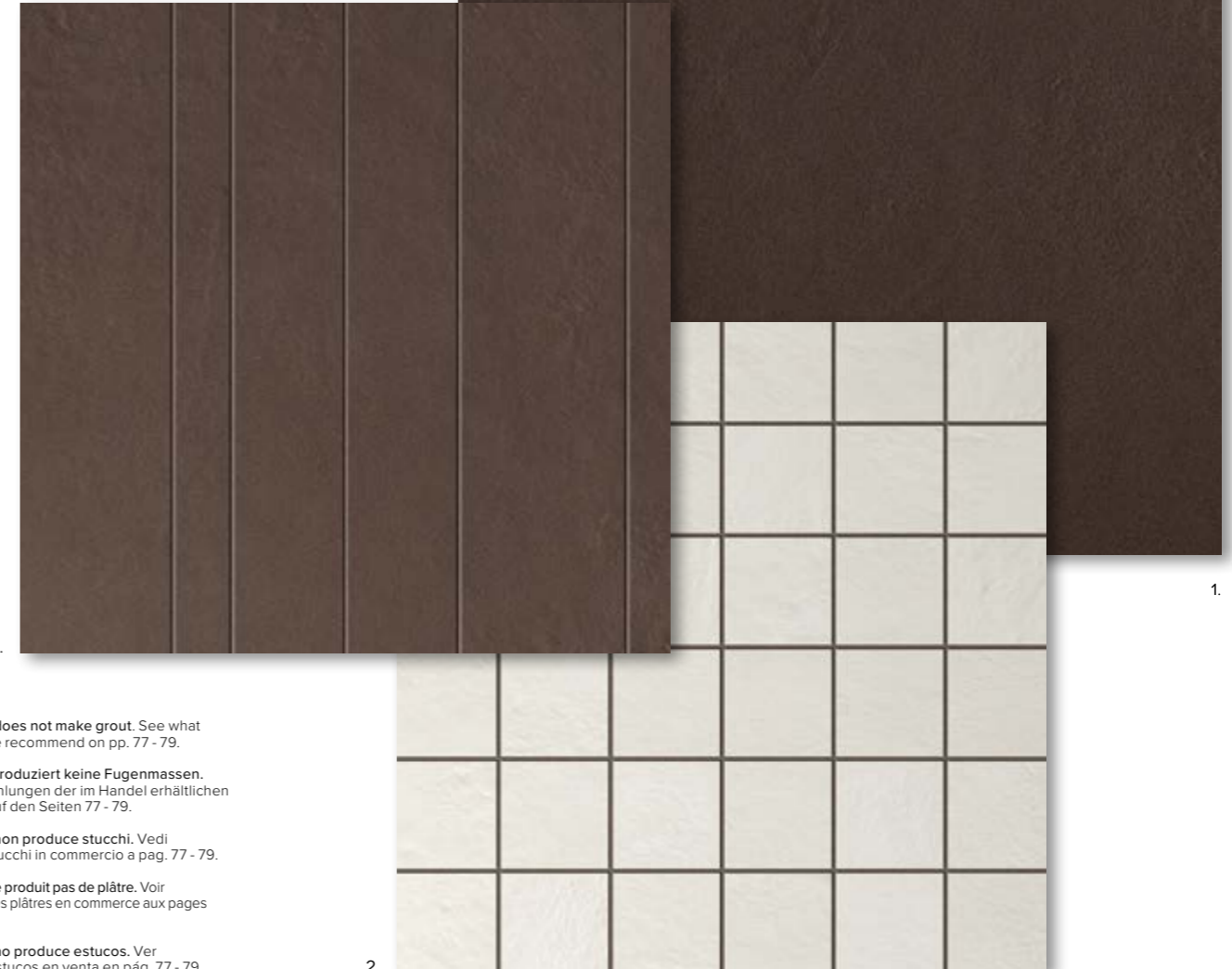
\* Porcelaingres non produce stucchi. Vedi suggerimento stucchi in commercio a pag. 77 - 79.

\* Porcelaingres ne produit pas de plâtre. Voir suggestions sur les plâtres en commerce aux pages 77 à 79.

\* Porcelaingres no produce estucos. Ver sugerencia de estucos en venta en pág. 77 - 79.



- 1. COLOR STUDIO  
BROWN
- 2. MOSAIC 4,7X4,7  
WHITE
- 3. LISTEL  
BROWN
- 4. GROUT \*  
MALT
- 5. GROUT \*  
BROWN



\* Porcelaingres does not make grout. See what kinds of grout we recommend on pp. 77 - 79.

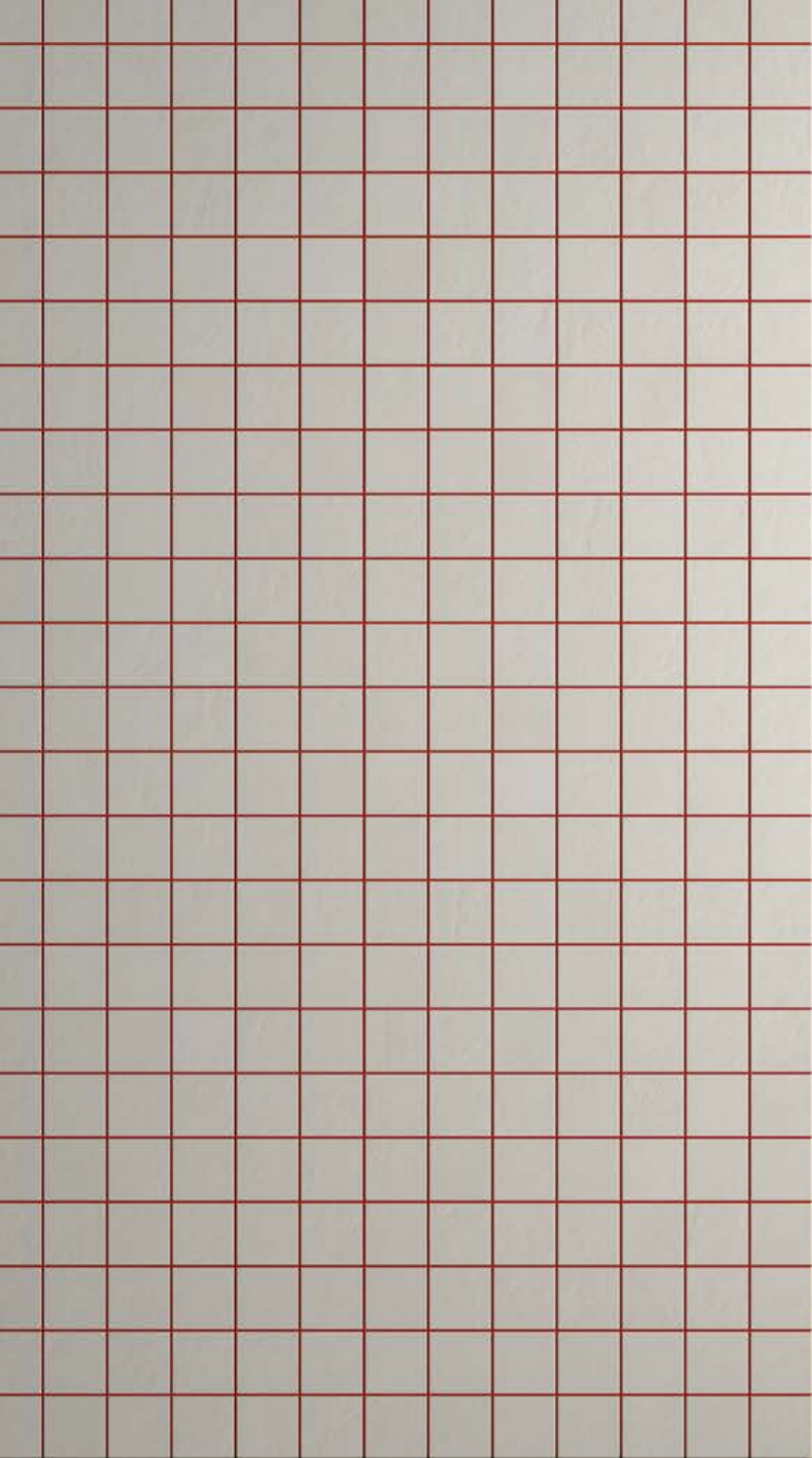
\* Porcelaingres produziert keine Fugenmassen. Siehe die Empfehlungen der im Handel erhältlichen Fugenmassen auf den Seiten 77 - 79.

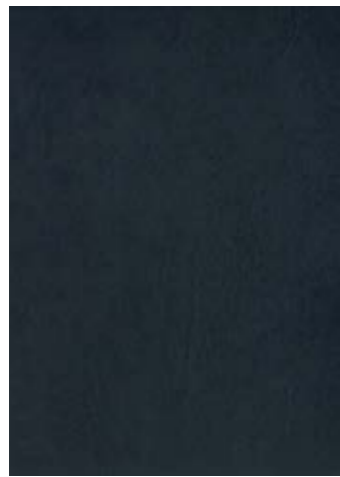
\* Porcelaingres non produce stucchi. Vedi suggerimento stucchi in commercio a pag. 77 - 79.

\* Porcelaingres ne produit pas de plâtre. Voir suggestions sur les plâtres en commerce aux pages 77 à 79.

\* Porcelaingres no produce estucos. Ver sugerencia de estucos en venta en pág. 77 - 79.

# AMAZING STRIPES DESIGN





## NIGHT

± 6 mm  
100×100 cm | X1010363X6  
120×60 cm | X126363X6  
60×60 cm | X600363X6  
60×30 cm | X630363X6



Square  
20×20 cm - 8"x8"  
XSQU363X6



Triangle  
20×20×28 cm - 8"x8"x11"  
XTRI363X6



Trapezoid  
23×46 cm - 9"x18"  
XTRA363X6



Parallelogram L  
28×20 cm - 11"x8"  
XPARR363X6



Parallelogram R  
28×20 cm - 11"x8"  
XPARR363X6



Rhombus  
23×23 cm - 9"x9"  
XRHO363X6



Listel  
30×30 cm - 12"x12"  
X371363X6



Mosaic 4,7×4,7  
30×30 cm - 12"x12"  
X370363X6



Listel Cold Mix  
30×30 cm - 12"x12"  
X371COLDX6



Night Grout  
KERAKOLL:  
Fugabella  
Color 11  
MAPEI:  
Ultracolor Plus Kerapoxy  
London Grey 119

Porcelaingres does not make or sell grout. We merely offer advice on which readily-available products to use.

Fugenmassen werden von Porcelaingres weder produziert noch vertrieben. Das Unternehmen empfiehlt lediglich die Kombination mit anderen bereits im Handel erhältlichen Produkten.

Porcelaingres non produce nè commercializza stucchi, ma suggerisce l'abbinamento con prodotti già in commercio.

Porcelaingres ne produit pas et ne vend pas de plâtre, mais suggère de le combiner avec des produits déjà commercialisés.

Porcelaingres no produce ni comercializa estucos, pero sugiere una combinación con productos que ya están en el mercado.



## POWDER

± 6 mm  
100×100 cm | X1010362X6  
120×60 cm | X126362X6  
60×60 cm | X600362X6  
60×30 cm | X630362X6



Square  
20×20 cm - 8"x8"  
XSQU362X6



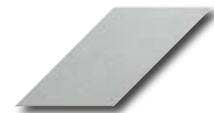
Triangle  
20×20×28 cm - 8"x8"x11"  
XTRI362X6



Trapezoid  
23×46 cm - 9"x18"  
XTRA362X6



Parallelogram L  
28×20 cm - 11"x8"  
XPARR362X6



Parallelogram R  
28×20 cm - 11"x8"  
XPARR362X6



Rhombus  
23×23 cm - 9"x9"  
XRHO362X6



Listel  
30×30 cm - 12"x12"  
X371362X6



Mosaic 4,7×4,7  
30×30 cm - 12"x12"  
X370362X6



Brick Mosaic Cold Mix  
30×30 cm - 12"x12"  
X372COLDX6



Powder Grout  
KERAKOLL:  
Fugalite Bio Parquet  
Grigio Perla 03  
MAPEI:  
Ultracolor Plus Kerapoxy  
Moon White 103

Porcelaingres ne produit pas et ne vend pas de plâtre, mais suggère de le combiner avec des produits déjà commercialisés.

Porcelaingres no produce ni comercializa estucos, pero sugiere una combinación con productos que ya están en el mercado.



## SAGE

± 6 mm  
100×100 cm | X1010361X6  
120×60 cm | X126361X6  
60×60 cm | X600361X6  
60×30 cm | X630361X6



Square  
20×20 cm - 8"x8"  
XSQU361X6



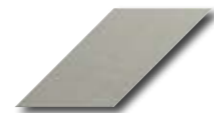
Triangle  
20×20×28 cm - 8"x8"x11"  
XTRI361X6



Trapezoid  
23×46 cm - 9"x18"  
XTRA361X6



Parallelogram L  
28×20 cm - 11"x8"  
XPARR361X6



Parallelogram R  
28×20 cm - 11"x8"  
XPARR361X6



Rhombus  
23×23 cm - 9"x9"  
XRHO361X6



Listel  
30×30 cm - 12"x12"  
X371361X6



Mosaic 4,7×4,7  
30×30 cm - 12"x12"  
X370361X6



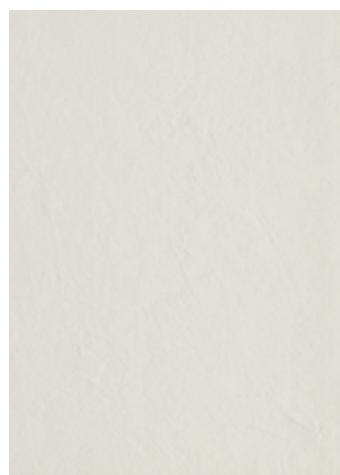
Mosaic Cold Mix 4,7×4,7  
30×30 cm - 12"x12"  
X370COLDX6



Sage Grout  
KERAKOLL:  
Fugalite Bio Parquet  
Fraxin 57  
MAPEI:  
Ultracolor Plus Kerapoxy  
Silver Grey 111

Porcelaingres ne produit pas et ne vend pas de plâtre, mais suggère de le combiner avec des produits déjà commercialisés.

Porcelaingres no produce ni comercializa estucos, pero sugiere una combinación con productos que ya están en el mercado.



## WHITE

± 6 mm  
100×100 cm | X1010360X6  
120×60 cm | X126360X6  
120×30 cm | X123360X6  
60×60 cm | X600360X6  
60×30 cm | X630360X6



Square  
20×20 cm - 8"x8"  
XSQU360X6



Triangle  
20×20×28 cm - 8"x8"x11"  
XTRI360X6



Trapezoid  
23×46 cm - 9"x18"  
XTRA360X6



Parallelogram L  
28×20 cm - 11"x8"  
XPARR360X6



Parallelogram R  
28×20 cm - 11"x8"  
XPARR360X6



Rhombus  
23×23 cm - 9"x9"  
XRHO360X6



Listel  
30×30 cm - 12"x12"  
X371360X6



Mosaic 4,7×4,7  
30×30 cm - 12"x12"  
X370360X6



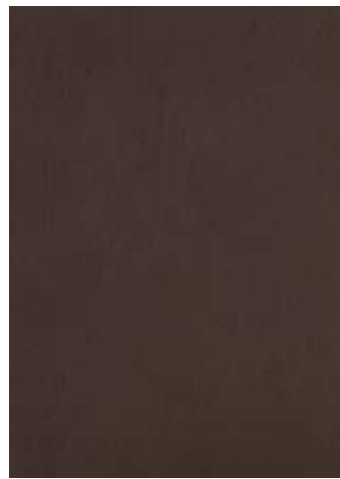
Mosaic Cold Mix 3,1×3,1  
30×30 cm - 12"x12"  
X373COLDX6



White Grout  
KERAKOLL:  
Fugabella  
White 01  
MAPEI:  
Ultracolor Plus Kerapoxy  
White 100

Porcelaingres ne produit pas et ne vend pas de plâtre, mais suggère de le combiner avec des produits déjà commercialisés.

Porcelaingres no produce ni comercializa estucos, pero sugiere una combinación con productos que ya están en el mercado.



### BROWN

± 6 mm  
100×100 cm | X1010367X6  
120×60 cm | X126367X6  
60×60 cm | X600367X6  
60×30 cm | X630367X6



Square  
20×20 cm - 8"x8"  
XSQU367X6



Triangle  
20×20×28 cm - 8"x8"x11"  
XTRI367X6



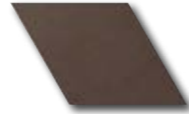
Trapezoid  
23×46 cm - 9"x18"  
XTRA367X6



Parallelogram L  
28×20 cm - 11"x8"  
XPARR367X6



Parallelogram R  
28×20 cm - 11"x8"  
XPARR367X6



Rhombus  
23×23 cm - 9"x9"  
XRHO367X6



Listel  
30×30 cm - 12"x12"  
X371367X6



Mosaic 4,7×4,7  
30×30 cm - 12"x12"  
X370367X6



Listel Warm Mix  
30×30 cm - 12"x12"  
X371WARMX6



Brown Grout  
KERAKOLL:  
Fugabella  
Color 46  
MAPEI:  
Ultracolor Plus Kerapoxy  
Mud 136

Porcelaingres does not make or sell grout. We merely offer advice on which readily-available products to use.

Fugenmassen werden von Porcelaingres weder produziert noch vertrieben. Das Unternehmen empfiehlt lediglich die Kombination mit anderen bereits im Handel erhältlichen Produkten.

Porcelaingres non produce nè commercializza stucchi, ma suggerisce l'abbinamento con prodotti già in commercio.

Porcelaingres ne produit pas et ne vend pas de plâtre, mais suggère de le combiner avec des produits déjà commercialisés.

Porcelaingres no produce ni comercializa estucos, pero sugiere una combinación con productos que ya están en el mercado.



### MALT

± 6 mm  
100×100 cm | X1010366X6  
120×60 cm | X126366X6  
60×60 cm | X600366X6  
60×30 cm | X630366X6



Square  
20×20 cm - 8"x8"  
XSQU366X6



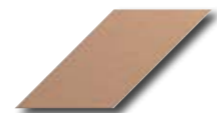
Triangle  
20×20×28 cm - 8"x8"x11"  
XTRI366X6



Trapezoid  
23×46 cm - 9"x18"  
XTRA366X6



Parallelogram L  
28×20 cm - 11"x8"  
XPARR366X6



Parallelogram R  
28×20 cm - 11"x8"  
XPARR366X6



Rhombus  
23×23 cm - 9"x9"  
XRHO366X6



Listel  
30×30 cm - 12"x12"  
X371366X6



Mosaic 4,7×4,7  
30×30 cm - 12"x12"  
X370366X6



Brick Mosaic Cold Mix  
30×30 cm - 12"x12"  
X372WARMX6



Malt Grout  
KERAKOLL:  
Fugabella  
Color 39  
MAPEI:  
Ultracolor Plus Kerapoxy  
Caramel 141



### BISCUIT

± 6 mm  
100×100 cm | X1010365X6  
120×60 cm | X126365X6  
60×60 cm | X600365X6  
60×30 cm | X630365X6



Square  
20×20 cm - 8"x8"  
XSQU365X6



Triangle  
20×20×28 cm - 8"x8"x11"  
XTRI365X6



Trapezoid  
23×46 cm - 9"x18"  
XTRA365X6



Parallelogram L  
28×20 cm - 11"x8"  
XPARR365X6



Parallelogram R  
28×20 cm - 11"x8"  
XPARR365X6



Rhombus  
23×23 cm - 9"x9"  
XRHO365X6



Listel  
30×30 cm - 12"x12"  
X371365X6



Mosaic 4,7×4,7  
30×30 cm - 12"x12"  
X370365X6



Mosaic Cold Mix 4,7×4,7  
30×30 cm - 12"x12"  
X370WARMX6



Biscuit Grout  
KERAKOLL:  
Fugabella  
Color 45  
MAPEI:  
Ultracolor Plus Kerapoxy  
Sand 134



### CREAM

± 6 mm  
100×100 cm | X1010364X6  
120×60 cm | X126364X6  
60×60 cm | X600364X6  
60×30 cm | X630364X6



Square  
20×20 cm - 8"x8"  
XSQU364X6



Triangle  
20×20×28 cm - 8"x8"x11"  
XTRI364X6



Trapezoid  
23×46 cm - 9"x18"  
XTRA364X6



Parallelogram L  
28×20 cm - 11"x8"  
XPARR364X6



Parallelogram R  
28×20 cm - 11"x8"  
XPARR364X6



Rhombus  
23×23 cm - 9"x9"  
XRHO364X6



Listel  
30×30 cm - 12"x12"  
X371364X6



Mosaic 4,7×4,7  
30×30 cm - 12"x12"  
X370364X6



Mosaic Cold Mix 3,1×3,1  
30×30 cm - 12"x12"  
X373WARMX6



Cream Grout  
KERAKOLL:  
Fugabella  
Color 21  
MAPEI:  
Ultracolor Plus Kerapoxy  
Beige 132





Porcelaingres GmbH  
Irisstraße 1  
03226 Vetschau – Deutschland  
Tel +49 (0)35433 / 597-0  
Fax +49 (0)35433 / 597-170

Porcelaingres Italia  
Via Radici Nord 112  
42014 Castellarano (RE) - Italy  
Tel +39 0536 819611  
Fax +39 0536 858082  
Fax +39 0536 850088

Berlin Showroom  
Mehringdamm 55  
10691 Berlin - Deutschland  
Tel +49 (0)30 / 616753017

Castellarano Showroom  
Via Guido Reni 2  
42014 Castellarano (RE) - Italy  
Tel +39 0536 / 855557

www.porcelaingres.com  
info@porcelaingres.com



Search "PORCELAINGRES" on your app store  
[www.porcelaingres.com/pdfapp](http://www.porcelaingres.com/pdfapp)

Colors and decors reproductions are approximate. All rights are reserved. Total or partial reproduction of text or illustrations of this catalogue is prohibited and is subject to legal sanctions. The tables with the data referred to the content per box and to the packing weight are update at the catalogue printing time; therefore the listed data can be altered.

Farbdruckwiedergabe und Dekore Unverbindlich. Alle Rechte sind vorbehalten. Der vollständige oder auszugsweise Nachdruck des Inhalts dieses Kataloges in Schrift und Bild ist verboten und wird nach Maßgabe des Gesetzes geahndet. Die in den Tabellen enthaltenen Daten in Bezug auf den Inhalt pro Karton und das Gewicht der jeweiligen Verpackung sind zum Ausgabedatum richtiggestellt worden. Jeweilige Veränderungen entsprechender Daten sind somit vorbehalten.

La riproduzione di colori e decori è approssimativa. Tutti i diritti sono riservati. Ogni riproduzione totale o parziale dei contenuti del presente catalogo, sia di testo che di immagine, è vietata e sarà perseguita in termini di legge. Le tabelle con i dati riferiti ai contenuti per scatole ed ai pesi degli imballi sono aggiornate al momento della stampa del catalogo, pertanto i dati elencati possono subire variazioni.

Reproduction of couleurs and décorations sont approximative. Tous les droits sont réservés. Toute reproductions totale ou partielle du contenu - textes et images - du présent catalogue est interdite et constituerait une contrefaçon sanctionnée par la loi. Les tables avec les données concernant les contenus par colis et les poids des emballage sont ajournés au moment où le catalogue est imprimé, c'est pourquoi les données peuvent subir des variations.

La reproducción de los colores y las decoraciones es indicativa. Todos los derechos están reservados. La reproducción total o parcial de los contenidos del presente catálogo, textos o imágenes, está prohibida y será perseguida con arreglo a la ley. Las tablas con los datos relativos a los contenidos para cajas y a los pesos de los embalajes corresponden al momento en el que se imprime el catálogo, por lo que los datos indicados pueden sufrir variaciones.

